

```

FREQUENCIES VARIABLES=S1 S2 S3 S4 S5 S6 S7 S8 S9 S10 S11 S12 S13 S14 S15 S16 S17 S18 S19 S20
  /BARCHART PERCENT
  /ORDER=ANALYSIS.

```

## Frequencies

### Notes

Output Created		11-JUL-2021 00:58:23
Comments		
Input	Data	C: \Users\ALPER\OneDrive\ Masaüstü\örnek.sav
	Active Dataset	DataSet1
	Filter	<none>
	Weight	<none>
	Split File	<none>
	N of Rows in Working Data File	24
Missing Value Handling	Definition of Missing	User-defined missing values are treated as missing.
	Cases Used	Statistics are based on all cases with valid data.
Syntax		FREQUENCIES VARIABLES=S1 S2 S3 S4 S5 S6 S7 S8 S9 S10 S11 S12 S13 S14 S15 S16 S17 S18 S19 S20 S21 S22 S23 S24 S25 S26 S27 S28 S29 S30 S31 S32 S33 S34 /BARCHART PERCENT /ORDER=ANALYSIS.
Resources	Processor Time	00:00:07,20
	Elapsed Time	00:00:05,27

[DataSet1] C:\Users\ALPER\OneDrive\Masaüstü\örnek.sav

**Statistics**

		Bu ders, aşağıdaki program çıktılarının kazandırılmasında ne kadar katkı sağlamaktadır ? [Sanat Tarihi alanında yeterli bilgiye sahip olma ve uygulama alanlarındaki problemleri saptama, tanımlama, analiz etme ve çözüm yöntemleri geliştirebilme becerisi]	Bu ders, aşağıdaki program çıktılarının kazandırılmasında ne kadar katkı sağlamaktadır ? [Bireysel ve grup olarak alanı ile ilgili çalışmaları disiplinli ve gerektiğinde sorumluluk alarak etkin yürütebilme]	Bu ders, aşağıdaki program çıktılarının kazandırılmasında ne kadar katkı sağlamaktadır ? [Sanat Tarihi ve uygulama alanlarındaki problemleri çözmek için bilişim teknolojilerini etkin olarak kullanabilme]	Bu ders, aşağıdaki program çıktılarının kazandırılmasında ne kadar katkı sağlamaktadır ? [Sanat Tarihi ile ilgili araştırmalarda ve faaliyetlerde bilimsel, kültürel, toplumsal ve mesleki etik değerlere uygun hareket etme becerisi]
N	Valid	24	24	24	24
	Missing	0	0	0	0

**Statistics**

		Bu ders, aşağıdaki program çıktılarının kazandırılmasında ne kadar katkı sağlamaktadır ? [Alanı ile ilgili bilgiye ulaşabilecek ve problemleri çözebilecek düzeyde yabancı dil öğrenebilme]	Bu ders, aşağıdaki program çıktılarının kazandırılmasında ne kadar katkı sağlamaktadır ? [Sosyal ve toplumsal problemleri fark etme ve çözüm geliştirebilme]	Bu ders, aşağıdaki program çıktılarının kazandırılmasında ne kadar katkı sağlamaktadır ? [İlgi duyduğu alanda kendini geliştirebilme]	Dersin sorumlusu ile ilgili olarak [Derse zamanını etkin kullanır.]
N	Valid	24	24	24	24
	Missing	0	0	0	0

**Statistics**

		Dersin sorumlusu ile ilgili olarak [Anlattığı konuya hakimdir.]	Dersin sorumlusu ile ilgili olarak [Dersi öğretmekte başarılıdır.]	Dersin sorumlusu ile ilgili olarak [Dersi yüzeysel olarak işler.]	Dersin sorumlusu ile ilgili olarak [Öğrencilere karşı olumludur.]	Dersin sorumlusu ile ilgili olarak [Öğrenciler arasında ayırım yapmaz.]
N	Valid	24	24	24	24	24
	Missing	0	0	0	0	0

**Statistics**

		Dersin sorumlusu ile ilgili olarak [Ders saatleri dışında, dersle ilgili olarak öğrenciye zaman ayırır.]	Dersin sorumlusu ile ilgili olarak [Sınav kağıdımı incelemek için çekinmeden odasına gidebilirim.]	Dersin sorumlusu ile ilgili olarak [Ders sırasında çekinmeden soru sorabilirim.]	Ders ile ilgili olarak [Dönem başında dersin hedefi, içeriği ve öğrencilerden beklentiler açıklandı]	Ders ile ilgili olarak [Ders ile ilgili kaynaklar tanıtıldı]
N	Valid	24	24	24	24	24
	Missing	0	0	0	0	0

**Statistics**

		Ders ile ilgili olarak [Ders kapsamındaki konular işlendi]	Ders ile ilgili olarak [Anlatılan konuların düzeyi bana uygundu]	Ders ile ilgili olarak [Bu ders mesleğimde kullanabileceğim önemli bilgi ve becerileri kazandırdı.]	Değerlendirmeye [Sorular daha sonra tartışıldı ve yanıtlandı]	Değerlendirmeye [Sorular bilgi düzeyimi ölçmekteydi]
N	Valid	24	24	24	24	24
	Missing	0	0	0	0	0

**Statistics**

		Değerlendirmeye [Sınav sonuçları adil bir şekilde puanlandı.]	Görevli Araştırma Görevlisi Hakkında [Derse hazırlıklı gelir.]	Görevli Araştırma Görevlisi Hakkında [Ders zamanını etkin kullanır.]	Görevli Araştırma Görevlisi Hakkında [Anlattığı konuya hakimdir.]	Görevli Araştırma Görevlisi Hakkında [Dersi öğretmekte başarılıdır.]
N	Valid	24	24	24	24	24
	Missing	0	0	0	0	0

**Statistics**

		Görevli Araştırma Görevlisi Hakkında [Öğrencilere karşı olumludur.]	Görevli Araştırma Görevlisi Hakkında [Öğrenciler arasında ayırım yapmaz.]	Görevli Araştırma Görevlisi Hakkında [Ders saatleri dışında, dersle ilgili olarak öğrenciye zaman ayırır.]	Görevli Araştırma Görevlisi Hakkında [Ders sırasında çekinmeden soru sorabilirim.]
N	Valid	24	24	24	24
	Missing	0	0	0	0

**Frequency Table**

**Bu ders, aşağıdaki program çıktılarının kazandırılmasında ne kadar katkı sağlamaktadır?**  
**[Sanat Tarihi alanı ile ilgili konularda sözlü ve yazılı etkin iletişim kurma ve bu konulara ilişkin çözüm önerilerini aktarabilme becerisi]**

		Frequency	Percent	Valid Percent	Cumulative Percent
Valid	Kesinlikle_Katılmıyorum	1	4,2	4,2	4,2
	Kararsızım	2	8,3	8,3	12,5
	Katılıyorum	6	25,0	25,0	37,5
	Kesinlikle_Katılıyorum	15	62,5	62,5	100,0
	Total	24	100,0	100,0	

**Bu ders, aşağıdaki program çıktılarının kazandırılmasında ne kadar katkı sağlamaktadır?**  
**[Sanat Tarihi alanında yeterli bilgiye sahip olma ve uygulama alanlarındaki problemleri saptama, tanımlama, analiz etme ve çözüm yöntemleri geliştirebilme becerisi]**

		Frequency	Percent	Valid Percent	Cumulative Percent
Valid	Kesinlikle_Katılmıyorum	1	4,2	4,2	4,2
	Kararsızım	2	8,3	8,3	12,5
	Katılıyorum	8	33,3	33,3	45,8
	Kesinlikle_Katılıyorum	13	54,2	54,2	100,0
	Total	24	100,0	100,0	

**Bu ders, aşağıdaki program çıktılarının kazandırılmasında ne kadar katkı sağlamaktadır?  
[Bireysel ve grup olarak alanı ile ilgili çalışmaları disiplinli ve gerektiğinde sorumluluk  
olarak etkin yürütebilme]**

	Frequency	Percent	Valid Percent	Cumulative Percent
Valid Kesinlikle_Katılmıyorum	1	4,2	4,2	4,2
Kararsızım	2	8,3	8,3	12,5
Katılıyorum	8	33,3	33,3	45,8
Kesinlikle_Katılıyorum	13	54,2	54,2	100,0
Total	24	100,0	100,0	

**Bu ders, aşağıdaki program çıktılarının kazandırılmasında ne kadar katkı sağlamaktadır?  
[Sanat Tarihi ve uygulama alanlarındaki problemleri çözmek için bilişim teknolojilerini  
etkin olarak kullanabilme]**

	Frequency	Percent	Valid Percent	Cumulative Percent
Valid Kesinlikle_Katılmıyorum	1	4,2	4,2	4,2
Katılmıyorum	1	4,2	4,2	8,3
Kararsızım	1	4,2	4,2	12,5
Katılıyorum	8	33,3	33,3	45,8
Kesinlikle_Katılıyorum	13	54,2	54,2	100,0
Total	24	100,0	100,0	

**Bu ders, aşağıdaki program çıktılarının kazandırılmasında ne kadar katkı sağlamaktadır?  
[Sanat Tarihi ile ilgili araştırmalarda ve faaliyetlerde bilimsel, kültürel, toplumsal ve  
mesleki etik değerlere uygun hareket etme becerisi]**

	Frequency	Percent	Valid Percent	Cumulative Percent
Valid Kesinlikle_Katılmıyorum	1	4,2	4,2	4,2
Kararsızım	2	8,3	8,3	12,5
Katılıyorum	7	29,2	29,2	41,7
Kesinlikle_Katılıyorum	14	58,3	58,3	100,0
Total	24	100,0	100,0	

**Bu ders, aşağıdaki program çıktılarının kazandırılmasında ne kadar katkı sağlamaktadır?  
[Alanı ile ilgili bilgiye ulaşabilecek ve problemleri çözebilecek düzeyde yabancı dil  
öğrenebilme]**

	Frequency	Percent	Valid Percent	Cumulative Percent
Valid Kesinlikle_Katılmıyorum	1	4,2	4,2	4,2
Katılmıyorum	1	4,2	4,2	8,3
Kararsızım	1	4,2	4,2	12,5
Katılıyorum	8	33,3	33,3	45,8
Kesinlikle_Katılıyorum	13	54,2	54,2	100,0
Total	24	100,0	100,0	

**Bu ders, aşağıdaki program çıktılarının kazandırılmasında ne kadar katkı sağlamaktadır?  
[Sosyal ve toplumsal problemleri fark etme ve çözüm geliştirebilme]**

	Frequency	Percent	Valid Percent	Cumulative Percent
Valid Kesinlikle_Katılmıyorum	1	4,2	4,2	4,2
Katılmıyorum	1	4,2	4,2	8,3
Kararsızım	1	4,2	4,2	12,5
Katılıyorum	7	29,2	29,2	41,7
Kesinlikle_Katılıyorum	14	58,3	58,3	100,0
Total	24	100,0	100,0	

**Bu ders, aşağıdaki program çıktılarının kazandırılmasında ne kadar katkı sağlamaktadır?  
[İlgi duyduğu alanda kendini geliştirebilme]**

	Frequency	Percent	Valid Percent	Cumulative Percent
Valid Kesinlikle_Katılmıyorum	1	4,2	4,2	4,2
Katılmıyorum	1	4,2	4,2	8,3
Kararsızım	1	4,2	4,2	12,5
Katılıyorum	7	29,2	29,2	41,7
Kesinlikle_Katılıyorum	14	58,3	58,3	100,0
Total	24	100,0	100,0	

**Dersin sorumlusu ile ilgili olarak [Derse hazırlıklı gelir.]**

	Frequency	Percent	Valid Percent	Cumulative Percent
Valid Kesinlikle_Katılmıyorum	1	4,2	4,2	4,2
Kararsızım	2	8,3	8,3	12,5
Katılıyorum	7	29,2	29,2	41,7
Kesinlikle_Katılıyorum	14	58,3	58,3	100,0
Total	24	100,0	100,0	

**Dersin sorumlusu ile ilgili olarak [Ders zamanını etkin kullanır.]**

	Frequency	Percent	Valid Percent	Cumulative Percent
Valid Kesinlikle_Katılmıyorum	1	4,2	4,2	4,2
Kararsızım	1	4,2	4,2	8,3
Katılıyorum	7	29,2	29,2	37,5
Kesinlikle_Katılıyorum	15	62,5	62,5	100,0
Total	24	100,0	100,0	

**Dersin sorumlusu ile ilgili olarak [Anlattığı konuya hakimdir.]**

	Frequency	Percent	Valid Percent	Cumulative Percent
Valid Kesinlikle_Katılmıyorum	1	4,2	4,2	4,2
Kararsızım	3	12,5	12,5	16,7
Katılıyorum	7	29,2	29,2	45,8
Kesinlikle_Katılıyorum	13	54,2	54,2	100,0
Total	24	100,0	100,0	

**Dersin sorumlusu ile ilgili olarak [Dersi öğretmekte başarılıdır.]**

	Frequency	Percent	Valid Percent	Cumulative Percent
Valid Kesinlikle_Katılmıyorum	1	4,2	4,2	4,2
Kararsızım	4	16,7	16,7	20,8
Katılıyorum	6	25,0	25,0	45,8
Kesinlikle_Katılıyorum	13	54,2	54,2	100,0
Total	24	100,0	100,0	

**Dersin sorumlusu ile ilgili olarak [Dersi yüzeysel olarak işler.]**

	Frequency	Percent	Valid Percent	Cumulative Percent
Valid Kesinlikle_Katılmıyorum	6	25,0	25,0	25,0
Katılmıyorum	3	12,5	12,5	37,5
Kararsızım	4	16,7	16,7	54,2
Katılıyorum	3	12,5	12,5	66,7
Kesinlikle_Katılıyorum	8	33,3	33,3	100,0
Total	24	100,0	100,0	

**Dersin sorumlusu ile ilgili olarak [Öğrencilere karşı olumludur.]**

	Frequency	Percent	Valid Percent	Cumulative Percent
Valid Kesinlikle_Katılmıyorum	1	4,2	4,2	4,2
Katılmıyorum	2	8,3	8,3	12,5
Kararsızım	2	8,3	8,3	20,8
Katılıyorum	6	25,0	25,0	45,8
Kesinlikle_Katılıyorum	13	54,2	54,2	100,0
Total	24	100,0	100,0	



**Dersin sorumlusu ile ilgili olarak [Öğrenciler arasında ayırım yapmaz.]**

	Frequency	Percent	Valid Percent	Cumulative Percent
Valid Kesinlikle_Katılmıyorum	1	4,2	4,2	4,2
Katılmıyorum	1	4,2	4,2	8,3
Kararsızım	2	8,3	8,3	16,7
Katılıyorum	8	33,3	33,3	50,0
Kesinlikle_Katılıyorum	12	50,0	50,0	100,0
Total	24	100,0	100,0	

**Dersin sorumlusu ile ilgili olarak [Ders saatleri dışında, dersle ilgili olarak öğrenciye zaman ayırır.]**

	Frequency	Percent	Valid Percent	Cumulative Percent
Valid Kesinlikle_Katılmıyorum	1	4,2	4,2	4,2
Kararsızım	3	12,5	12,5	16,7
Katılıyorum	7	29,2	29,2	45,8
Kesinlikle_Katılıyorum	13	54,2	54,2	100,0
Total	24	100,0	100,0	

**Dersin sorumlusu ile ilgili olarak [Sınav kağıdını incelemek için çekinmeden odasına gidebilirim.]**

	Frequency	Percent	Valid Percent	Cumulative Percent
Valid Kesinlikle_Katılmıyorum	1	4,2	4,2	4,2
Katılmıyorum	1	4,2	4,2	8,3
Kararsızım	3	12,5	12,5	20,8
Katılıyorum	6	25,0	25,0	45,8
Kesinlikle_Katılıyorum	13	54,2	54,2	100,0
Total	24	100,0	100,0	

**Dersin sorumlusu ile ilgili olarak [Ders sırasında çekinmeden soru sorabilirim.]**

	Frequency	Percent	Valid Percent	Cumulative Percent
Valid Kesinlikle_Katılmıyorum	1	4,2	4,2	4,2
Katılmıyorum	2	8,3	8,3	12,5
Kararsızım	2	8,3	8,3	20,8
Katılıyorum	6	25,0	25,0	45,8
Kesinlikle_Katılıyorum	13	54,2	54,2	100,0
Total	24	100,0	100,0	

**Ders ile ilgili olarak [Dönem başında dersin hedefi, içeriği ve öğrencilerden beklentiler açıklandı]**

	Frequency	Percent	Valid Percent	Cumulative Percent
Valid Kesinlikle_Katılmıyorum	1	4,2	4,2	4,2
Kararsızım	2	8,3	8,3	12,5
Katılıyorum	6	25,0	25,0	37,5
Kesinlikle_Katılıyorum	15	62,5	62,5	100,0
Total	24	100,0	100,0	

**Ders ile ilgili olarak [Ders ile ilgili kaynaklar tanıtıldı]**

	Frequency	Percent	Valid Percent	Cumulative Percent
Valid Kesinlikle_Katılmıyorum	1	4,2	4,2	4,2
Katılmıyorum	1	4,2	4,2	8,3
Kararsızım	1	4,2	4,2	12,5
Katılıyorum	6	25,0	25,0	37,5
Kesinlikle_Katılıyorum	15	62,5	62,5	100,0
Total	24	100,0	100,0	

**Ders ile ilgili olarak [Ders kapsamındaki konular işlendi]**

	Frequency	Percent	Valid Percent	Cumulative Percent
Valid Kesinlikle_Katılmıyorum	1	4,2	4,2	4,2
Katılmıyorum	1	4,2	4,2	8,3
Kararsızım	1	4,2	4,2	12,5
Katılıyorum	6	25,0	25,0	37,5
Kesinlikle_Katılıyorum	15	62,5	62,5	100,0
Total	24	100,0	100,0	

**Ders ile ilgili olarak [Anlatılan konuların düzeyi bana uygundu]**

	Frequency	Percent	Valid Percent	Cumulative Percent
Valid Kesinlikle_Katılmıyorum	1	4,2	4,2	4,2
Kararsızım	2	8,3	8,3	12,5
Katılıyorum	7	29,2	29,2	41,7
Kesinlikle_Katılıyorum	14	58,3	58,3	100,0
Total	24	100,0	100,0	

**Ders ile ilgili olarak [Bu ders mesleğimde kullanabileceğim önemli bilgi ve becerileri kazandırdı.]**

	Frequency	Percent	Valid Percent	Cumulative Percent
Valid Kesinlikle_Katılmıyorum	1	4,2	4,2	4,2
Katılmıyorum	1	4,2	4,2	8,3
Kararsızım	1	4,2	4,2	12,5
Katılıyorum	6	25,0	25,0	37,5
Kesinlikle_Katılıyorum	15	62,5	62,5	100,0
Total	24	100,0	100,0	

**Değerlendirme [Sorular daha sonra tartışıldı ve yanıtlandı]**

	Frequency	Percent	Valid Percent	Cumulative Percent
Valid Kesinlikle_Katılmıyorum	1	4,2	4,2	4,2
Kararsızım	3	12,5	12,5	16,7
Katılıyorum	6	25,0	25,0	41,7
Kesinlikle_Katılıyorum	14	58,3	58,3	100,0
Total	24	100,0	100,0	

**Değerlendirme [Sorular bilgi düzeyimi ölçmekteydi]**

	Frequency	Percent	Valid Percent	Cumulative Percent
Valid Kesinlikle_Katılmıyorum	1	4,2	4,2	4,2
Katılmıyorum	1	4,2	4,2	8,3
Kararsızım	1	4,2	4,2	12,5
Katılıyorum	6	25,0	25,0	37,5
Kesinlikle_Katılıyorum	15	62,5	62,5	100,0
Total	24	100,0	100,0	

**Değerlendirme [Sınav sonuçları adil bir şekilde puanlandı.]**

	Frequency	Percent	Valid Percent	Cumulative Percent
Valid Kesinlikle_Katılmıyorum	1	4,2	4,2	4,2
Katılmıyorum	1	4,2	4,2	8,3
Kararsızım	2	8,3	8,3	16,7
Katılıyorum	6	25,0	25,0	41,7
Kesinlikle_Katılıyorum	14	58,3	58,3	100,0
Total	24	100,0	100,0	

**Görevli Araştırma Görevlisi Hakkında [Derse hazırlıklı gelir.]**

	Frequency	Percent	Valid Percent	Cumulative Percent
Valid 1	1	4,2	4,2	4,2
3	3	12,5	12,5	16,7
4	7	29,2	29,2	45,8
5	13	54,2	54,2	100,0
Total	24	100,0	100,0	

**Görevli Araştırma Görevlisi Hakkında [Ders zamanını etkin kullanır.]**

	Frequency	Percent	Valid Percent	Cumulative Percent
Valid 1	1	4,2	4,2	4,2
3	3	12,5	12,5	16,7
4	7	29,2	29,2	45,8
5	13	54,2	54,2	100,0
Total	24	100,0	100,0	

**Görevli Araştırma Görevlisi Hakkında [Anlattığı konuya hakimdir.]**

	Frequency	Percent	Valid Percent	Cumulative Percent
Valid 1	1	4,2	4,2	4,2
3	3	12,5	12,5	16,7
4	8	33,3	33,3	50,0
5	12	50,0	50,0	100,0
Total	24	100,0	100,0	

**Görevli Araştırma Görevlisi Hakkında [Dersi öğretmekte başarılıdır.]**

	Frequency	Percent	Valid Percent	Cumulative Percent
Valid 1	1	4,2	4,2	4,2
2	1	4,2	4,2	8,3
3	3	12,5	12,5	20,8
4	7	29,2	29,2	50,0
5	12	50,0	50,0	100,0
Total	24	100,0	100,0	

**Görevli Araştırma Görevlisi Hakkında [Öğrencilere karşı olumludur.]**

	Frequency	Percent	Valid Percent	Cumulative Percent
Valid 1	1	4,2	4,2	4,2
2	1	4,2	4,2	8,3
3	3	12,5	12,5	20,8
4	7	29,2	29,2	50,0
5	12	50,0	50,0	100,0
Total	24	100,0	100,0	

**Görevli Araştırma Görevlisi Hakkında [Öğrenciler arasında ayırım yapmaz.]**

	Frequency	Percent	Valid Percent	Cumulative Percent
Valid 1	1	4,2	4,2	4,2
2	2	8,3	8,3	12,5
3	2	8,3	8,3	20,8
4	6	25,0	25,0	45,8
5	13	54,2	54,2	100,0
Total	24	100,0	100,0	

**Görevli Araştırma Görevlisi Hakkında [Ders saatleri dışında, dersle ilgili olarak öğrenciye zaman ayırır.]**

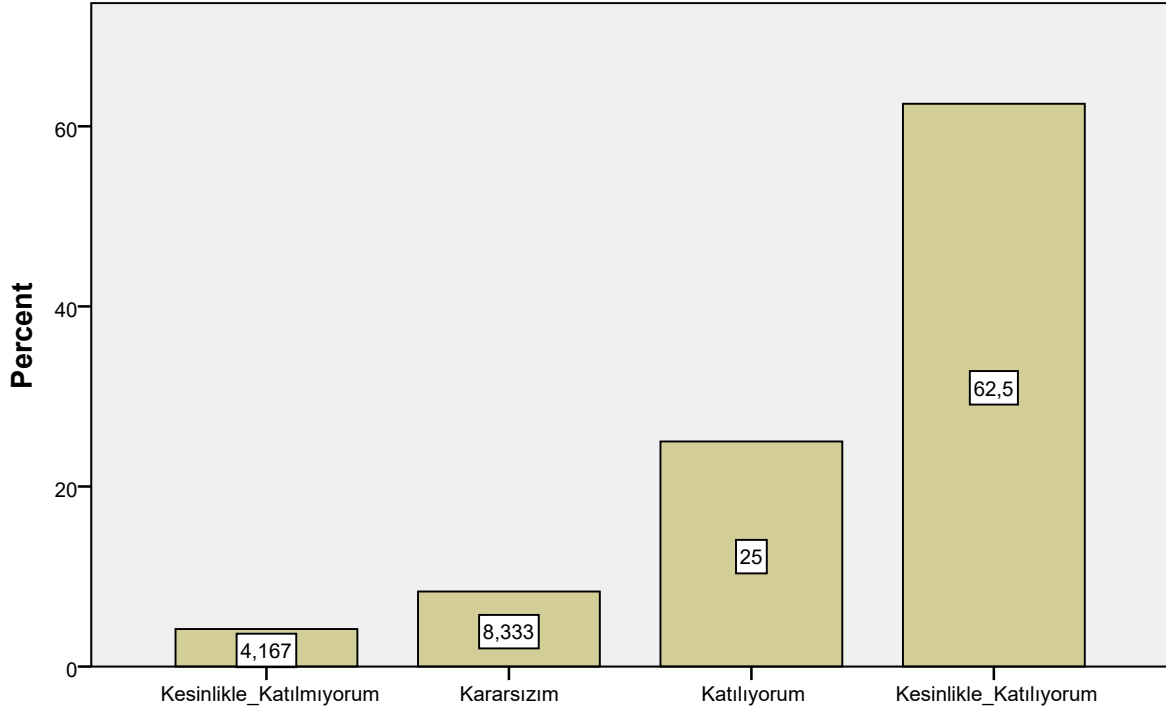
	Frequency	Percent	Valid Percent	Cumulative Percent
Valid 1	1	4,2	4,2	4,2
3	4	16,7	16,7	20,8
4	6	25,0	25,0	45,8
5	13	54,2	54,2	100,0
Total	24	100,0	100,0	

**Görevli Araştırma Görevlisi Hakkında [Ders sırasında çekinmeden soru sorabilirim.]**

	Frequency	Percent	Valid Percent	Cumulative Percent
Valid 1	1	4,2	4,2	4,2
2	1	4,2	4,2	8,3
3	3	12,5	12,5	20,8
4	6	25,0	25,0	45,8
5	13	54,2	54,2	100,0
Total	24	100,0	100,0	

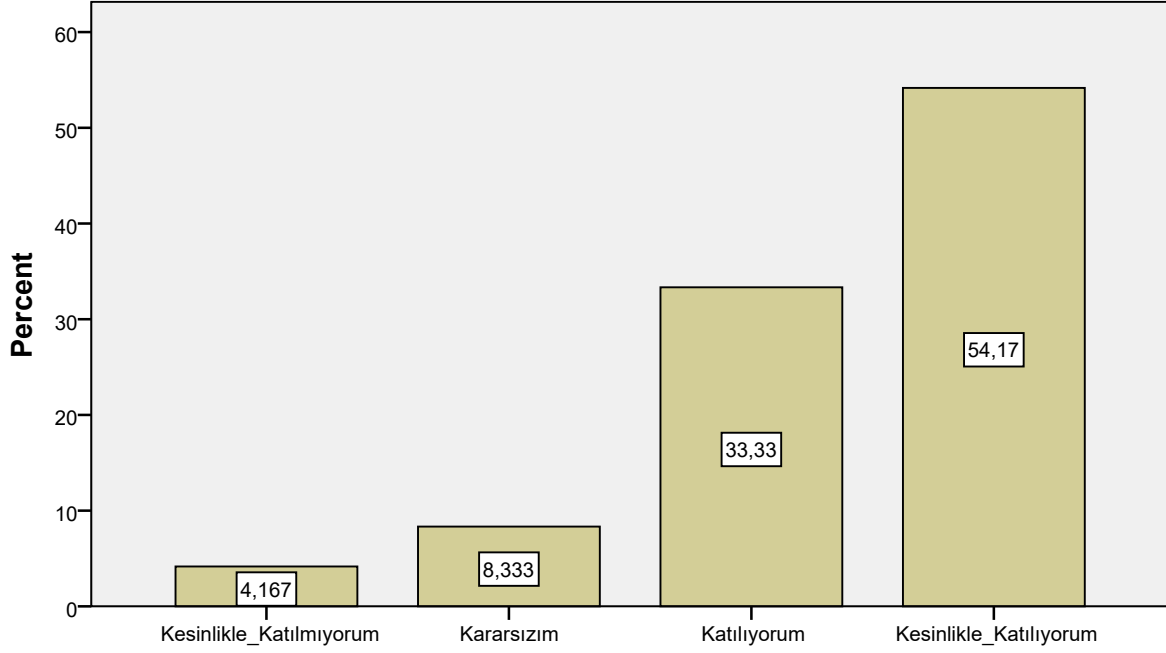
**Bar Chart**

**Bu ders, aşağıdaki program çıktılarının kazandırılmasında ne kadar katkı sağlamaktadır? [Sanat Tarihi alanı ile ilgili konularda sözlü ve yazılı etkin iletişim kurma ve bu konulara ilişkin çözüm önerilerini aktarabilme becerisi]**



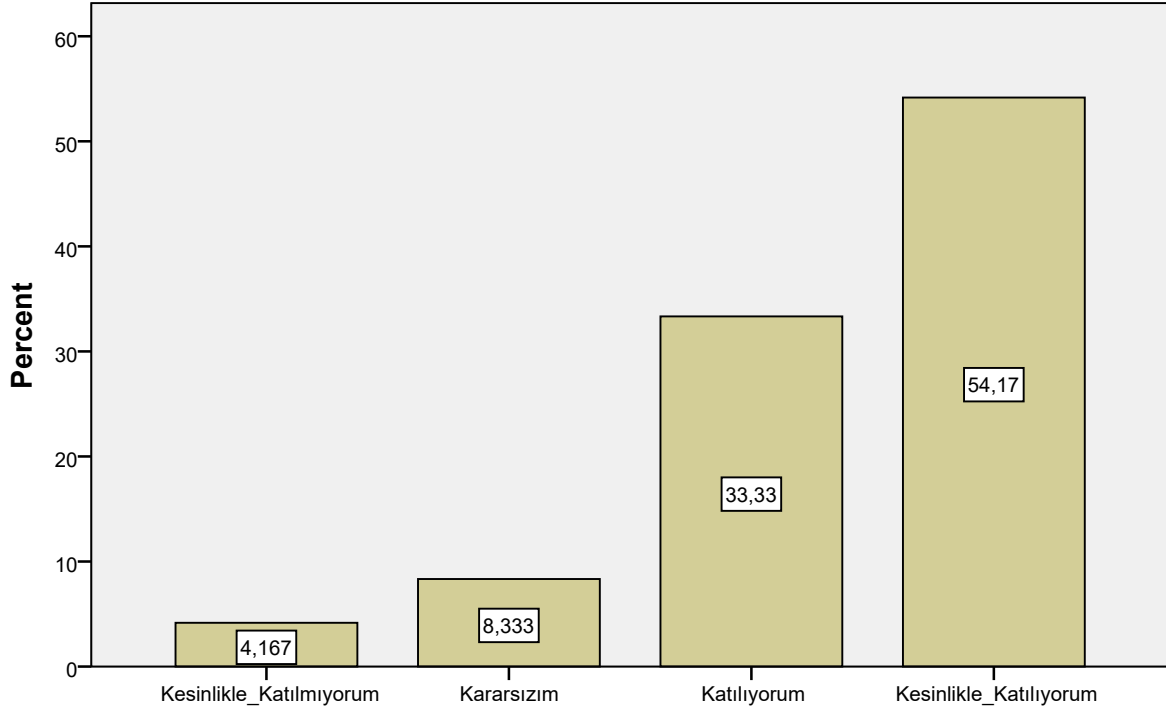
**Bu ders, aşağıdaki program çıktılarının kazandırılmasında ne kadar katkı sağlamaktadır? [Sanat Tarihi alanı ile ilgili konularda sözlü ve yazılı etkin iletişim kurma ve bu konulara ilişkin çözüm önerilerini aktarabilme becerisi]**

**Bu ders, ařađıdaki program ıktılarının kazandırılmasında ne kadar katkı sağlamaktadır? [Sanat Tarihi alanında yeterli bilgiye sahip olma ve uygulama alanlarındaki problemleri saptama, tanımlama, analiz etme ve özüm yöntemleri geliřtirebilme becerisi]**



**Bu ders, ařađıdaki program ıktılarının kazandırılmasında ne kadar katkı sağlamaktadır? [Sanat Tarihi alanında yeterli bilgiye sahip olma ve uygulama alanlarındaki problemleri saptama, tanımlama, analiz etme ve özüm yöntemleri geliřtirebilme becerisi]**

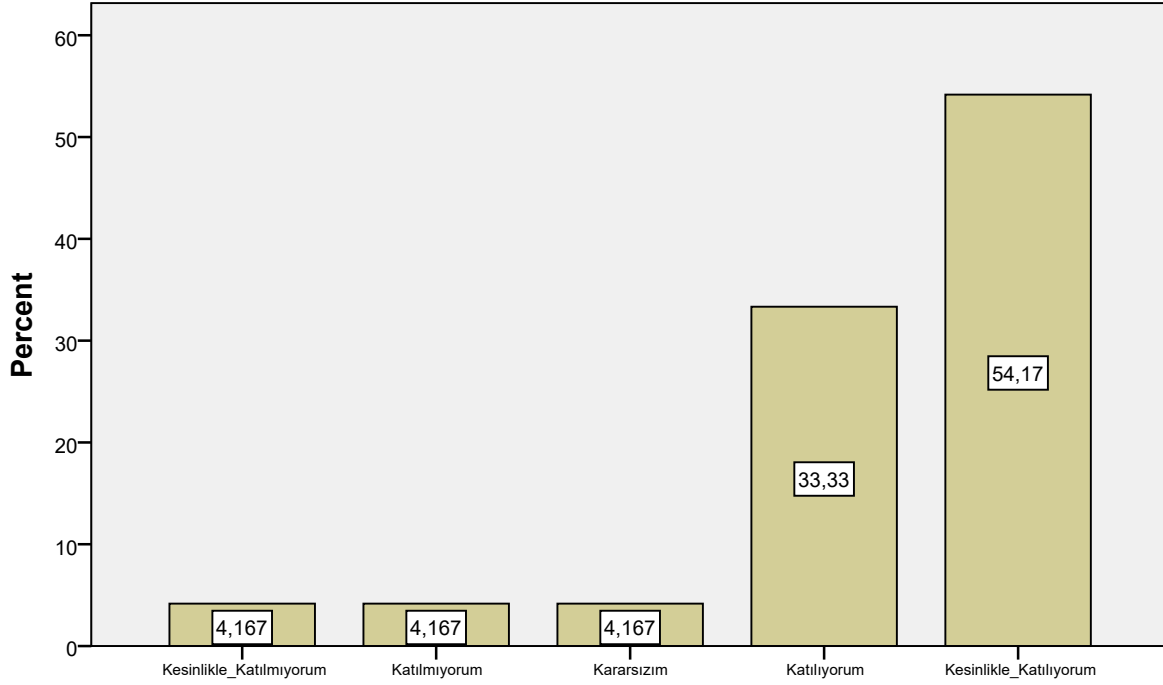
**Bu ders, ařađıdaki program ıktılarının kazandırılmasında ne kadar katkı sağlamaktadır? [Bireysel ve grup olarak alanı ile ilgili alıřmaları disiplinli ve gerektiđinde sorumluluk olarak etkin yrtebilme]**



**Bu ders, ařađıdaki program ıktılarının kazandırılmasında ne kadar katkı sağlamaktadır? [Bireysel ve grup olarak alanı ile ilgili alıřmaları disiplinli ve gerektiđinde sorumluluk olarak etkin yrtebilme]**

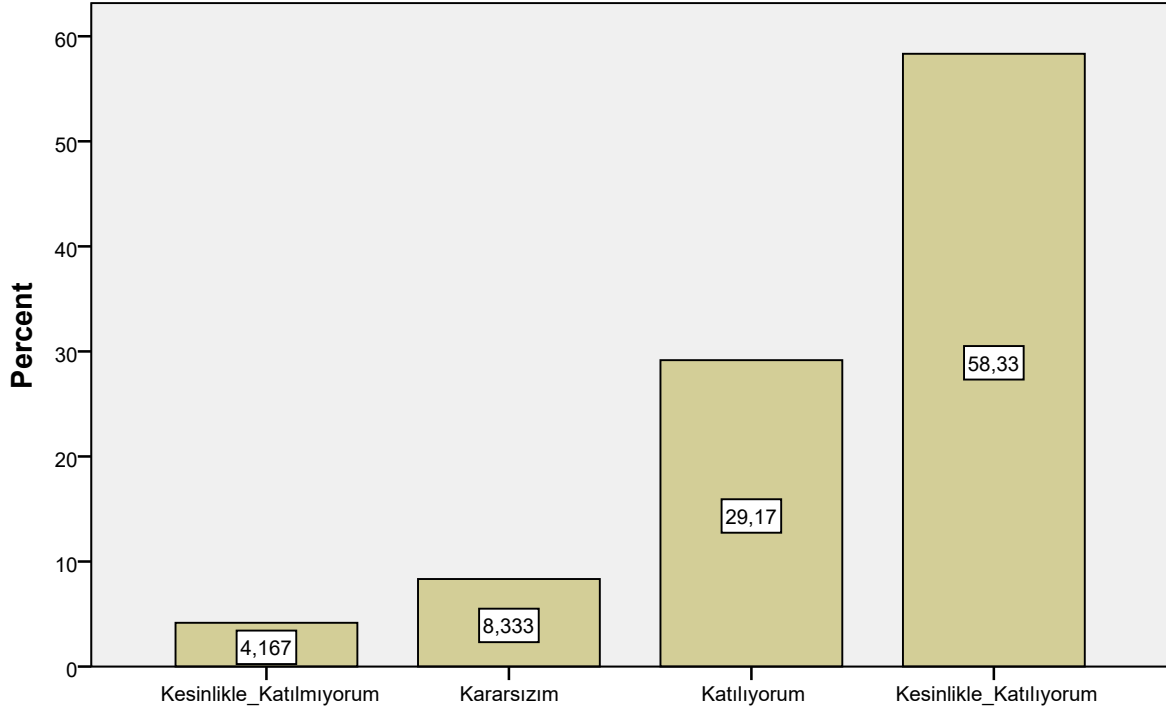


**Bu ders, ařađıdaki program ıktılarının kazandırılmasında ne kadar katkı sağlamaktadır? [Sanat Tarihi ve uygulama alanlarındaki problemleri özmek için biliřim teknolojilerini etkin olarak kullanabilme]**



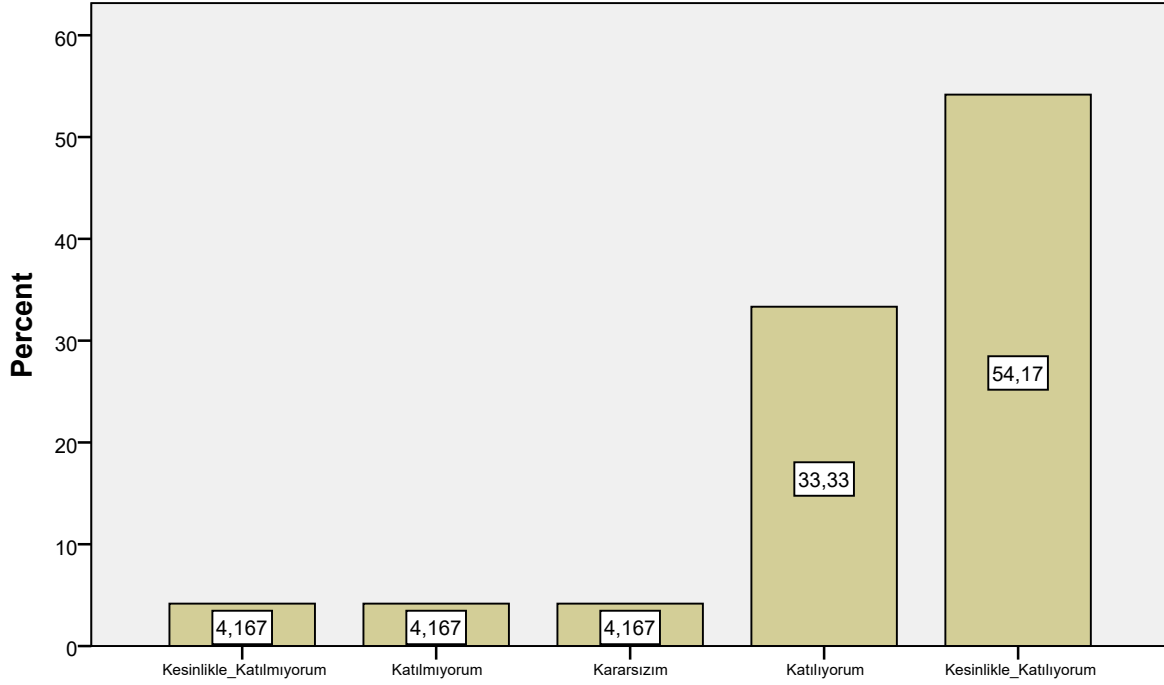
**Bu ders, ařađıdaki program ıktılarının kazandırılmasında ne kadar katkı sağlamaktadır? [Sanat Tarihi ve uygulama alanlarındaki problemleri özmek için biliřim teknolojilerini etkin olarak kullanabilme]**

**Bu ders, aşağıdaki program çıktılarının kazandırılmasında ne kadar katkı sağlamaktadır? [Sanat Tarihi ile ilgili arařtırmalarda ve faaliyetlerde bilimsel, kültürel, toplumsal ve mesleki etik deęerlere uygun hareket etme becerisi]**



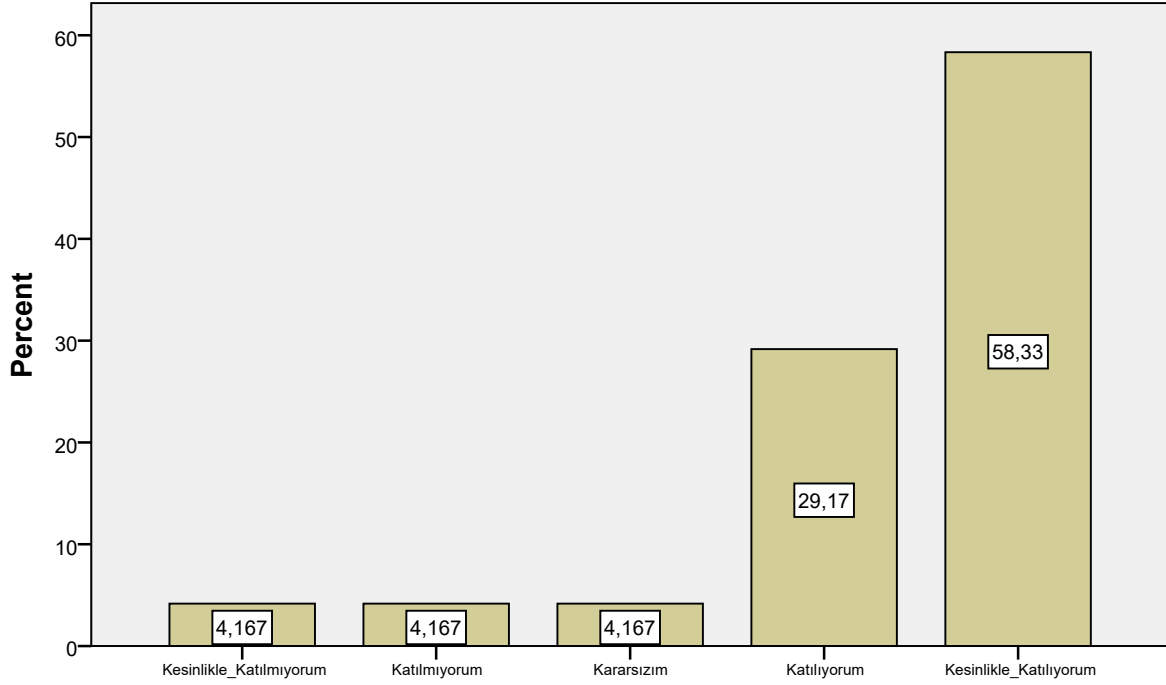
**Bu ders, aşağıdaki program çıktıların kazandırılmasında ne kadar katkı sağlamaktadır? [Sanat Tarihi ile ilgili arařtırmalarda ve faaliyetlerde bilimsel, kültürel, toplumsal ve mesleki etik deęerlere uygun hareket etme becerisi]**

**Bu ders, ařađıdaki program ıktılarının kazandırılmasında ne kadar katkı sağlamaktadır? [Alanı ile ilgili bilgiye ulaşabilecek ve problemleri özebilecek düzeyde yabancı dil ğrenebilme]**



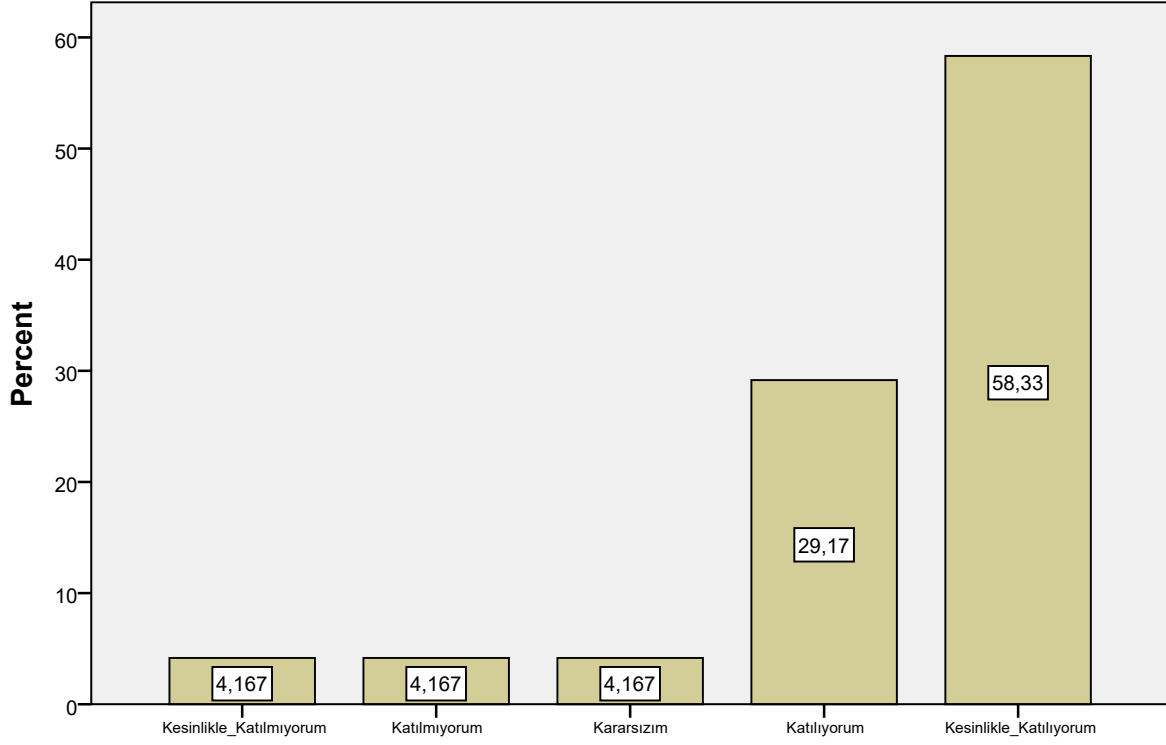
**Bu ders, ařađıdaki program ıktılarının kazandırılmasında ne kadar katkı sağlamaktadır? [Alanı ile ilgili bilgiye ulaşabilecek ve problemleri özebilecek düzeyde yabancı dil ğrenebilme]**

**Bu ders, ařađıdaki program ıktılarının kazandırılmasında ne kadar katkı sağlamaktadır? [Sosyal ve toplumsal problemleri fark etme ve özüm geliřtirebilme]**



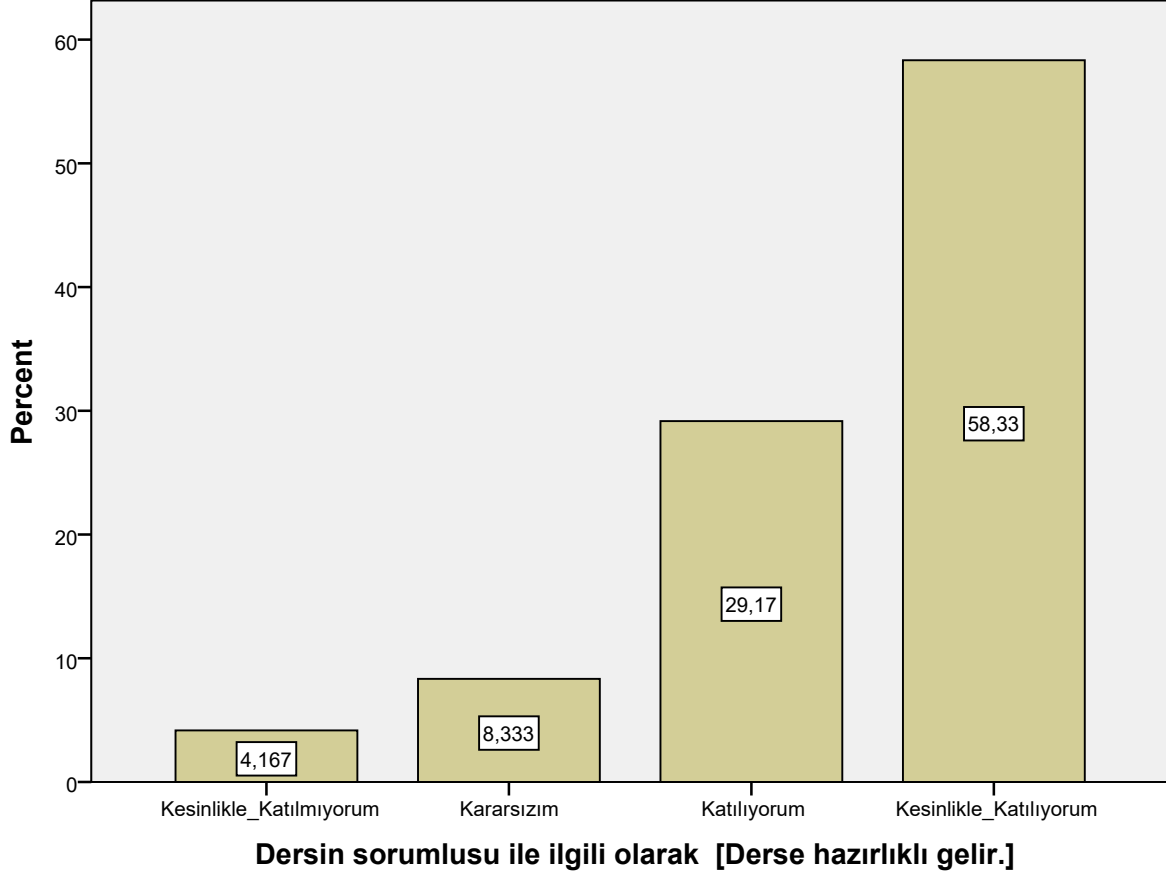
**Bu ders, ařađıdaki program ıktılarının kazandırılmasında ne kadar katkı sağlamaktadır? [Sosyal ve toplumsal problemleri fark etme ve özüm geliřtirebilme]**

**Bu ders, aşağıdaki program çıktılarının kazandırılmasında ne kadar katkı sağlamaktadır? [İlgi duyduğu alanda kendini geliştirebilme]**



**Bu ders, aşağıdaki program çıktılarının kazandırılmasında ne kadar katkı sağlamaktadır? [İlgi duyduğu alanda kendini geliştirebilme]**

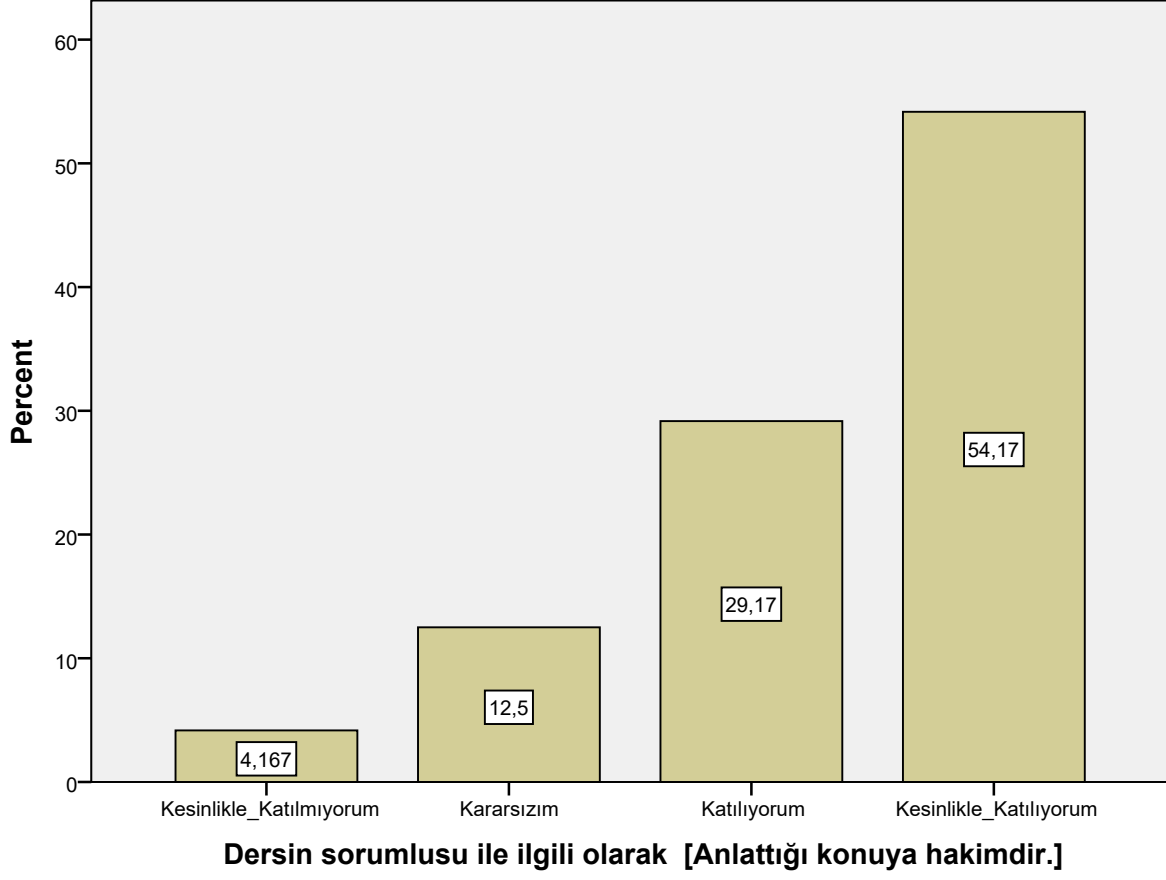
**Dersin sorumlusu ile ilgili olarak [Derse hazırlıklı gelir.]**



**Dersin sorumlusu ile ilgili olarak [Ders zamanını etkin kullanır.]**

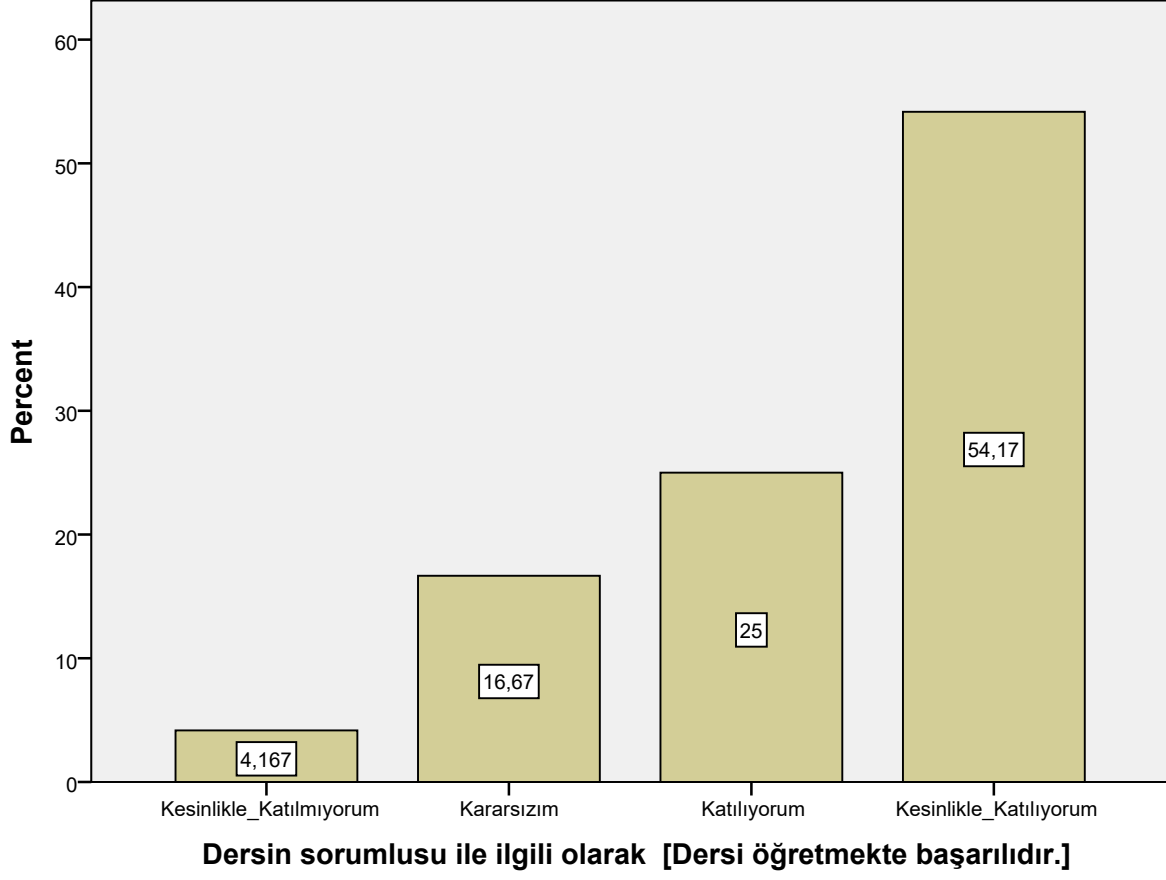


**Dersin sorumlusu ile ilgili olarak [Anlattığı konuya hakimdir.]**

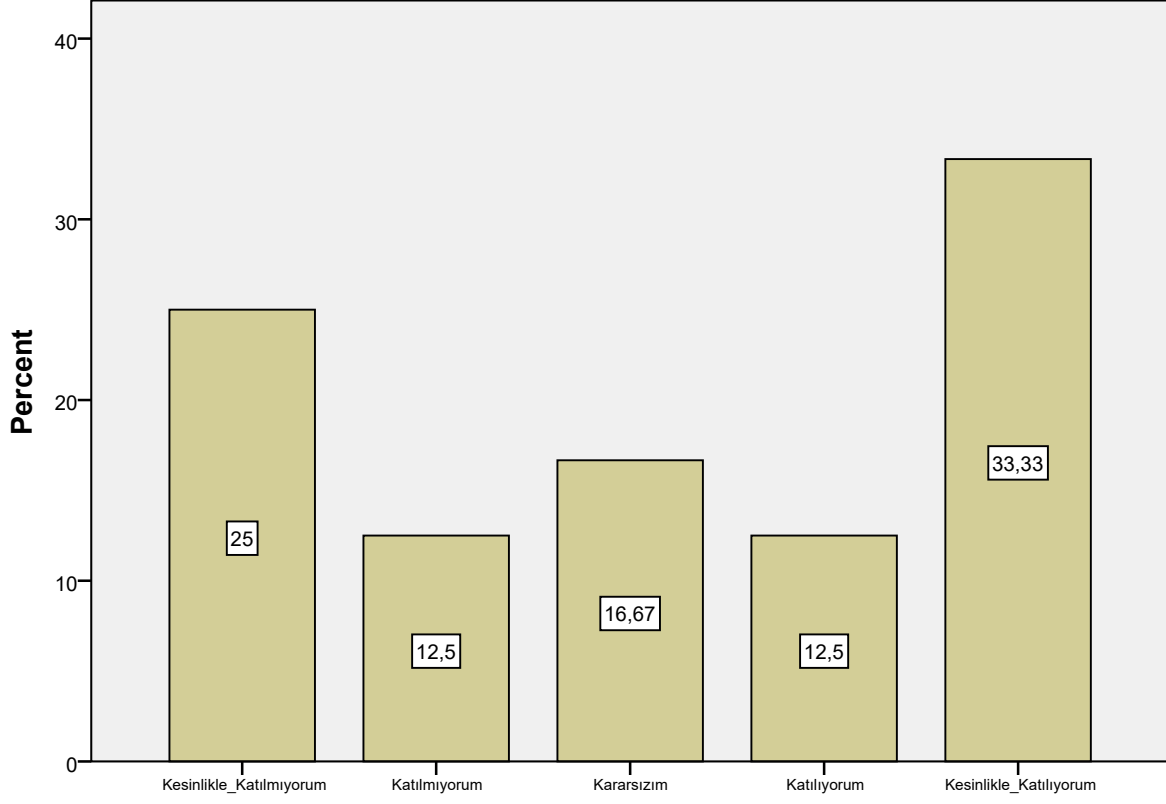




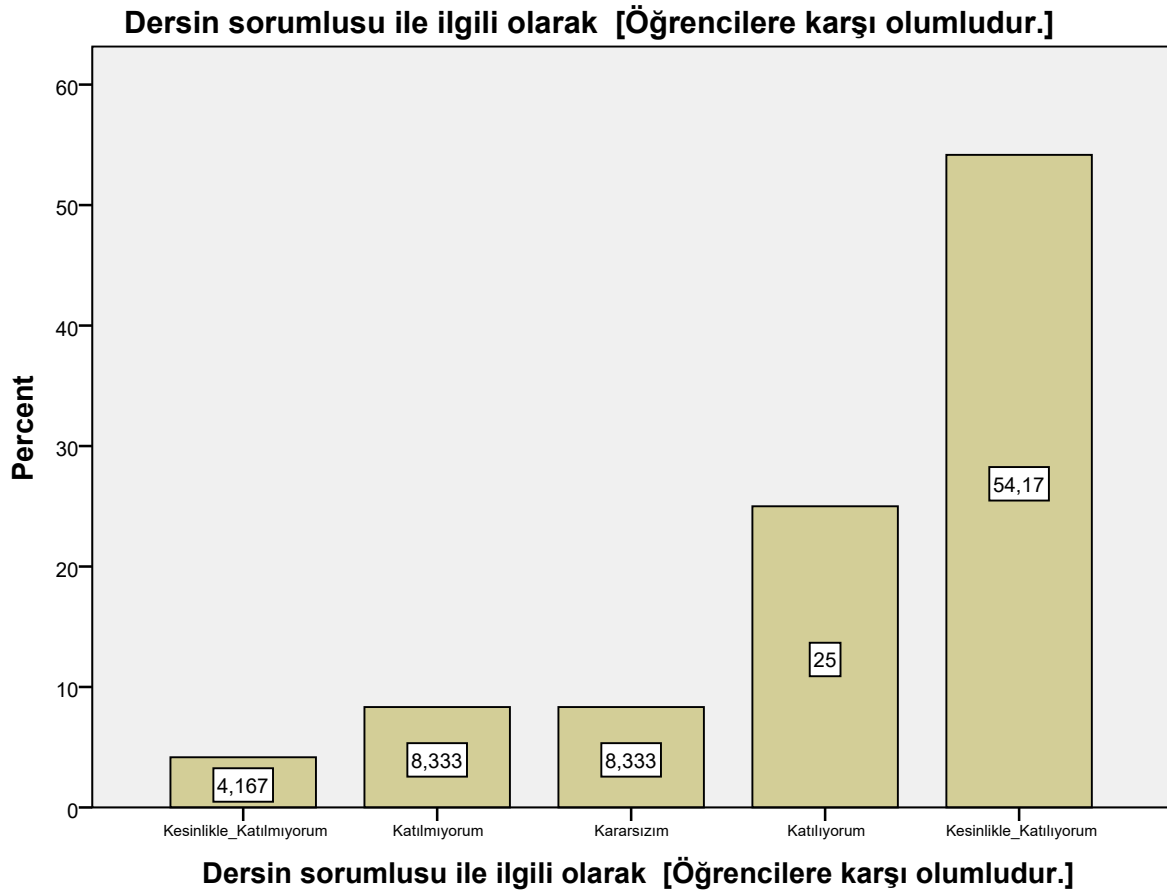
**Dersin sorumlusu ile ilgili olarak [Dersi öğretmekte başarılıdır.]**



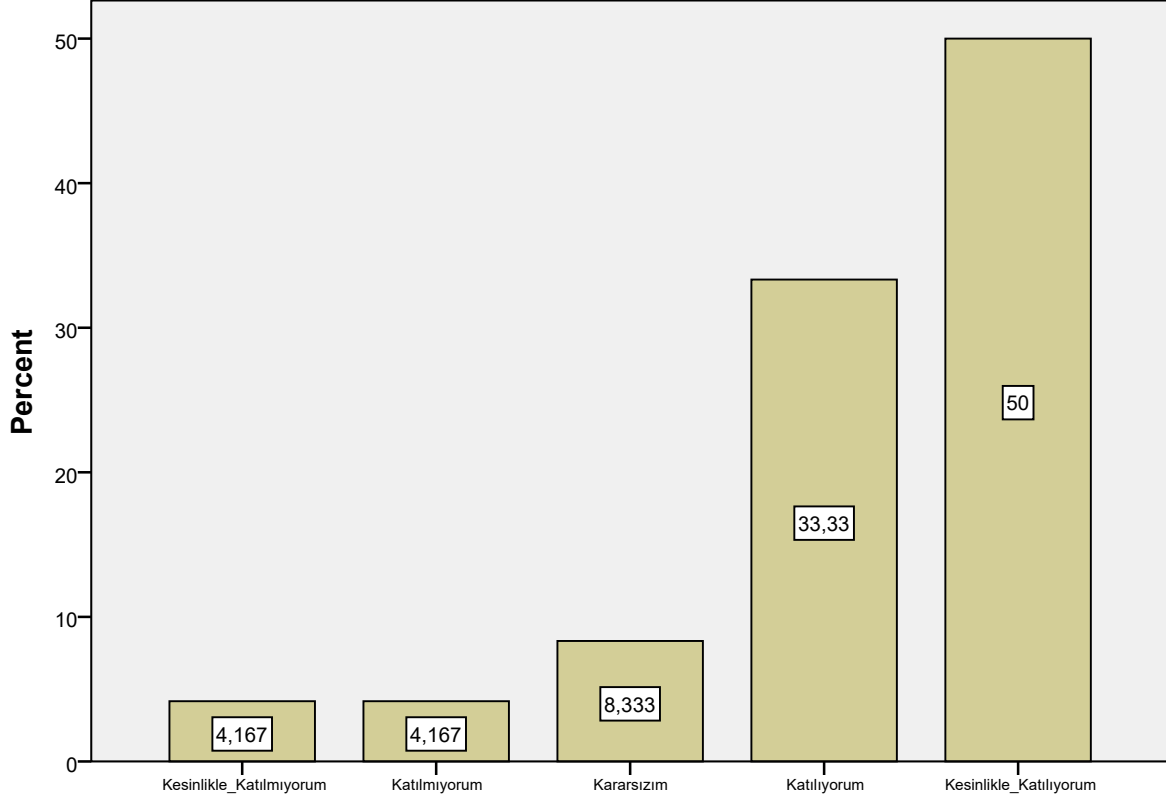
**Dersin sorumlusu ile ilgili olarak [Dersi yüzeysel olarak işler.]**



**Dersin sorumlusu ile ilgili olarak [Dersi yüzeysel olarak işler.]**

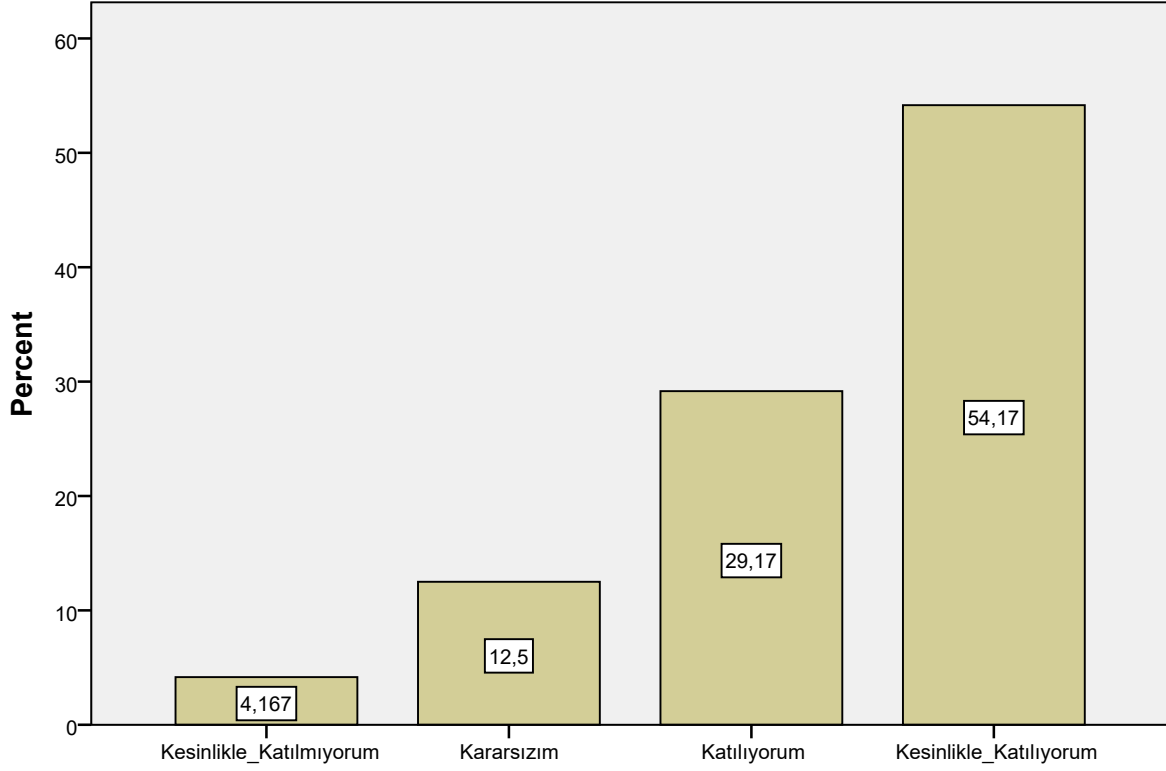


**Dersin sorumlusu ile ilgili olarak [Öğrenciler arasında ayırım yapmaz.]**



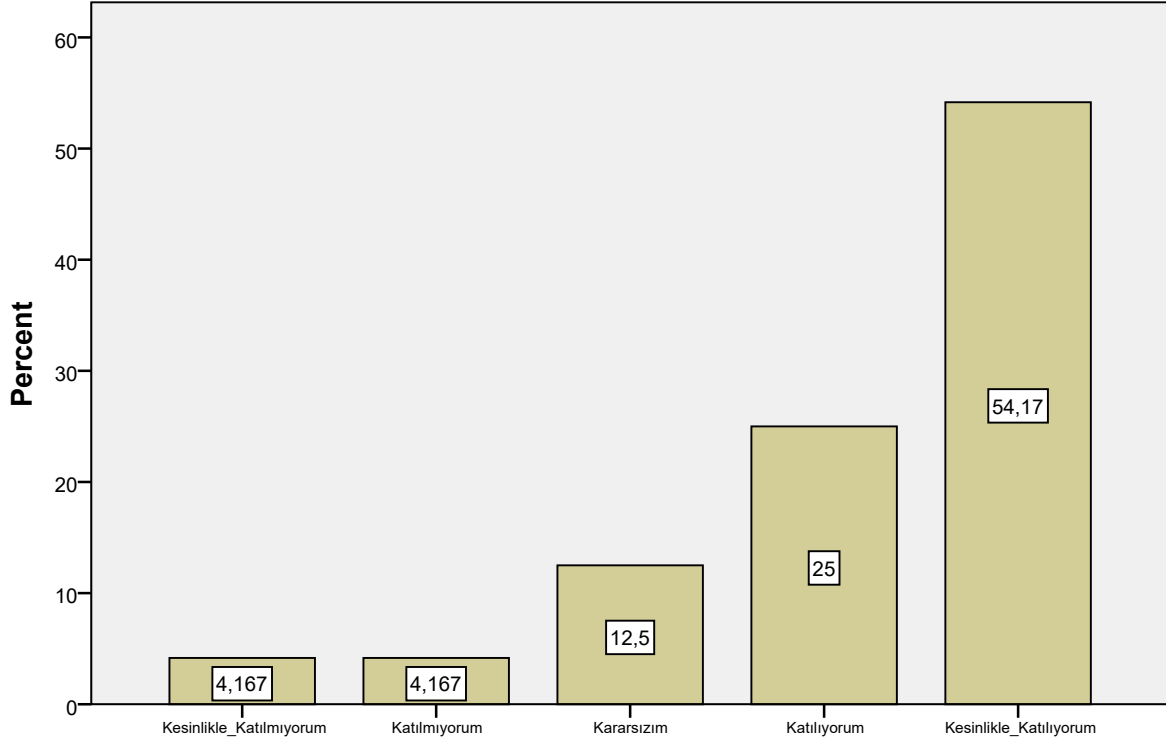
**Dersin sorumlusu ile ilgili olarak [Öğrenciler arasında ayırım yapmaz.]**

**Dersin sorumlusu ile ilgili olarak [Ders saatleri dışında, dersle ilgili olarak öğrenciye zaman ayırır.]**



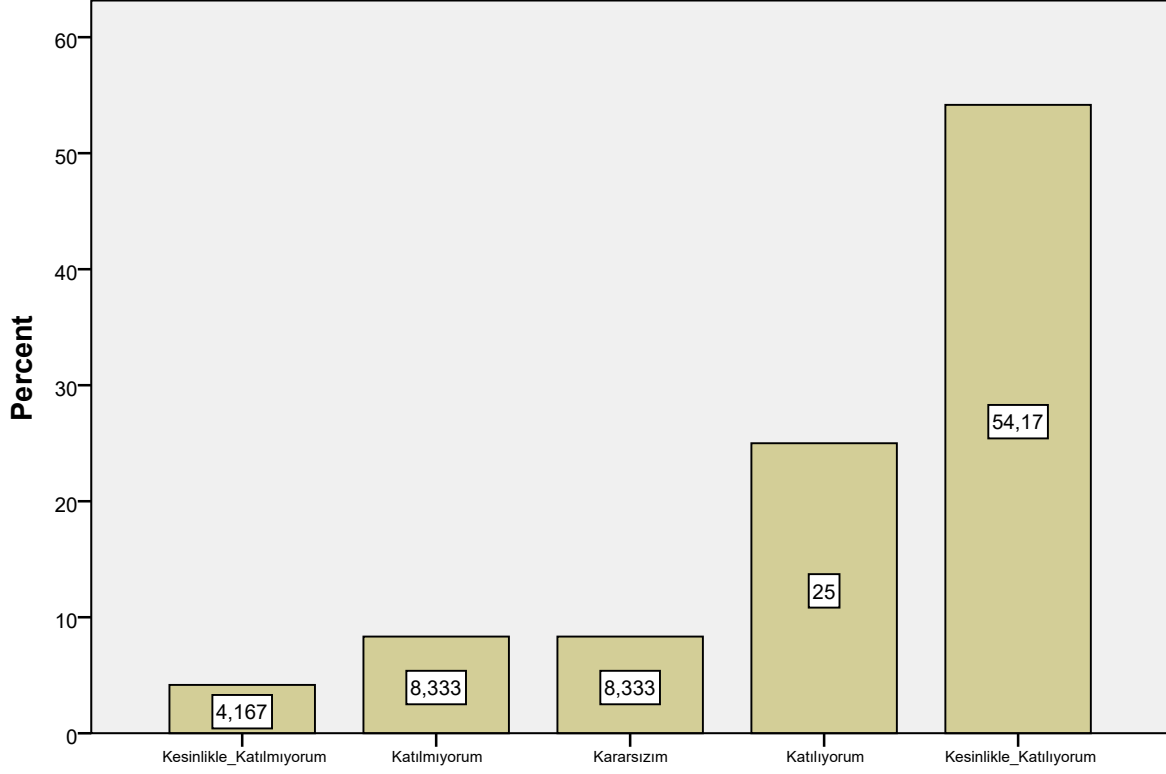
**Dersin sorumlusu ile ilgili olarak [Ders saatleri dışında, dersle ilgili olarak öğrenciye zaman ayırır.]**

**Dersin sorumlusu ile ilgili olarak [Sınav kağıdını incelemek için çekinmeden odasına gidebilirim.]**



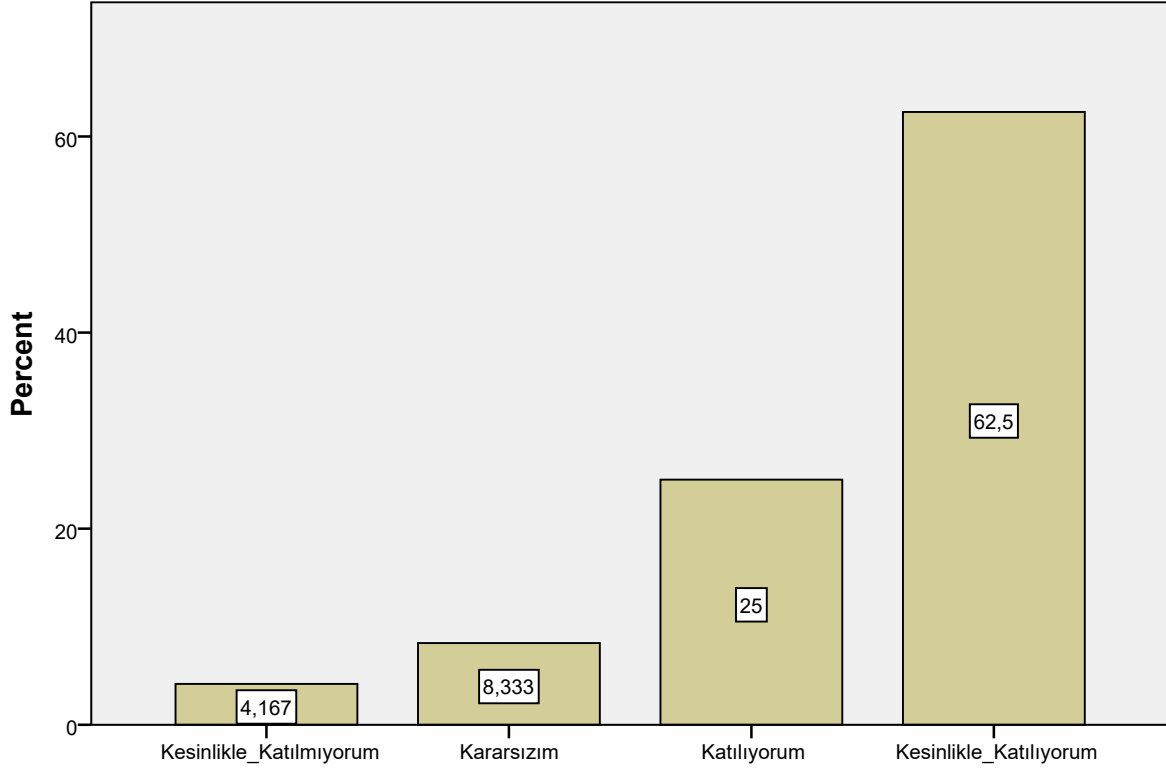
**Dersin sorumlusu ile ilgili olarak [Sınav kağıdını incelemek için çekinmeden odasına gidebilirim.]**

**Dersin sorumlusu ile ilgili olarak [Ders sırasında çekinmeden soru sorabilirim.]**



**Dersin sorumlusu ile ilgili olarak [Ders sırasında çekinmeden soru sorabilirim.]**

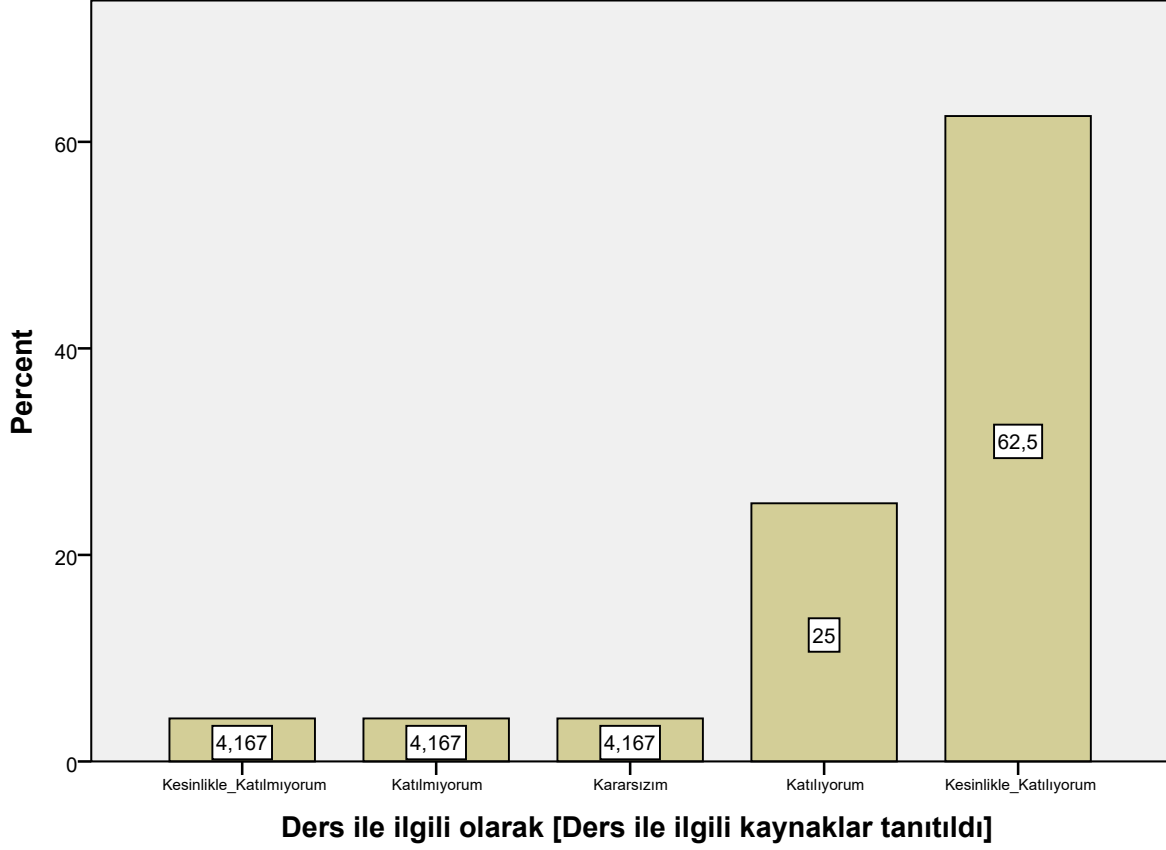
**Ders ile ilgili olarak [Dönem başında dersin hedefi, içeriği ve öğrencilerden beklentiler açıklandı]**



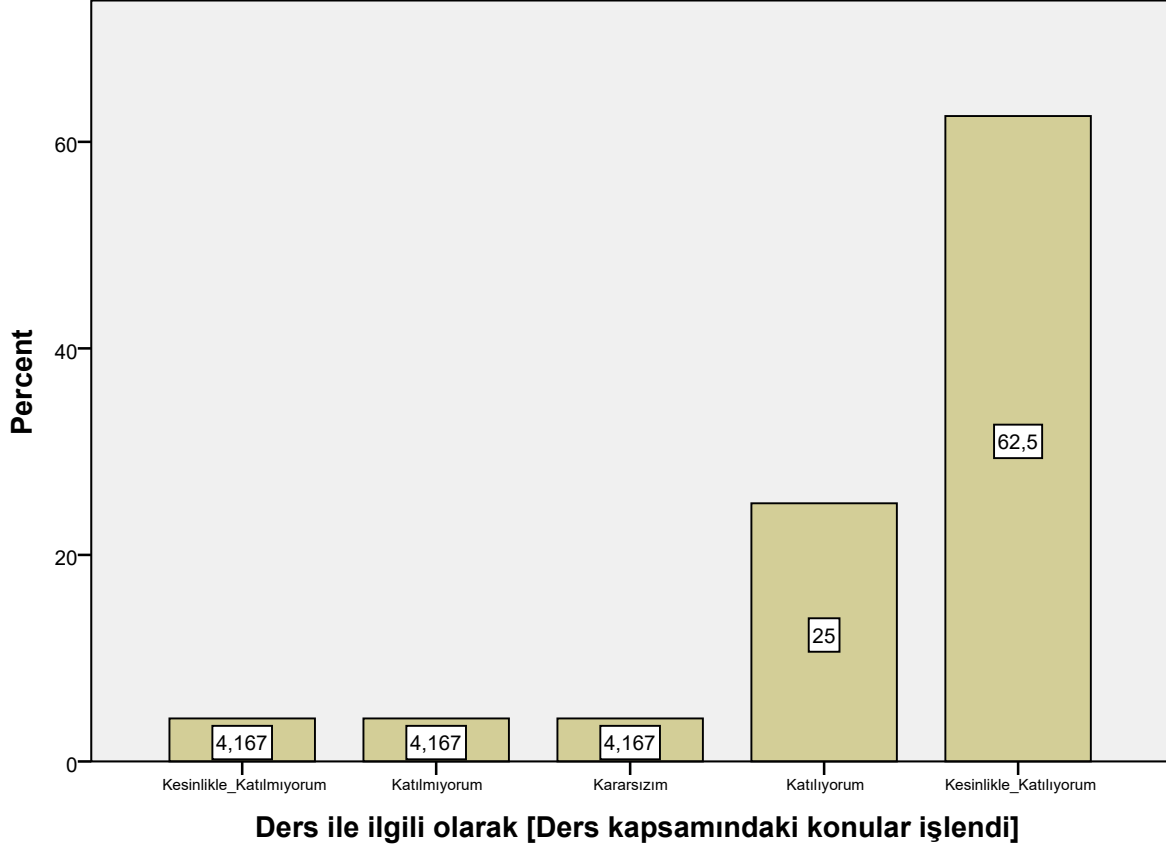
**Ders ile ilgili olarak [Dönem başında dersin hedefi, içeriği ve öğrencilerden beklentiler açıklandı]**



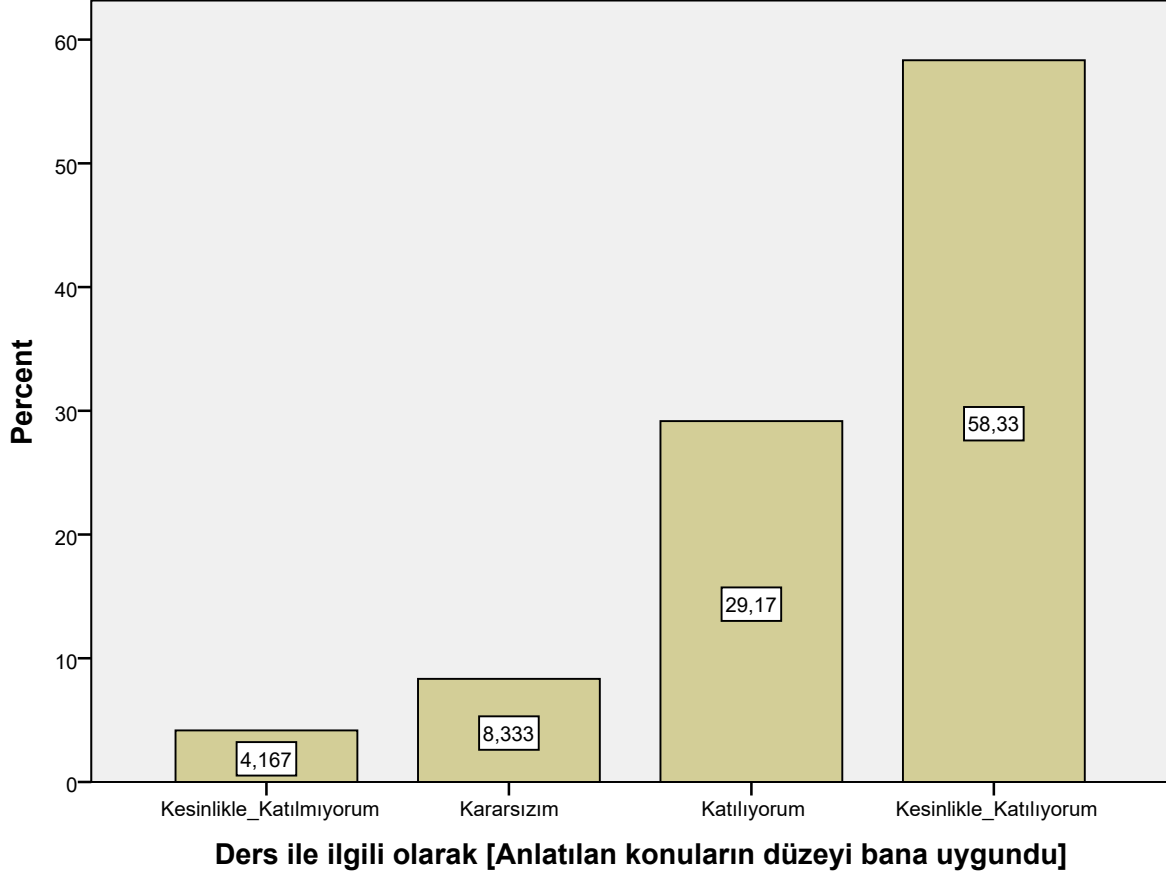
**Ders ile ilgili olarak [Ders ile ilgili kaynaklar tanıtıldı]**



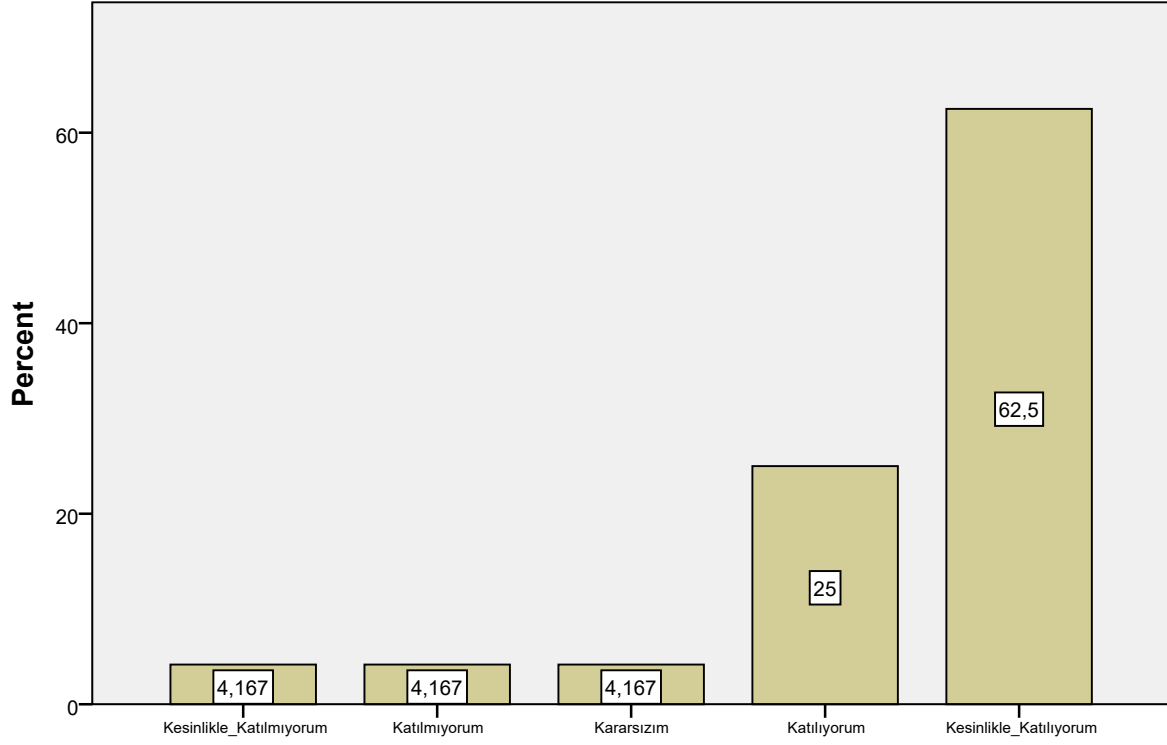
**Ders ile ilgili olarak [Ders kapsamındaki konular işlendi]**



**Ders ile ilgili olarak [Anlatılan konuların düzeyi bana uygundu]**



**Ders ile ilgili olarak [Bu ders mesleğimde kullanabileceğim önemli bilgi ve becerileri kazandırdı.]**

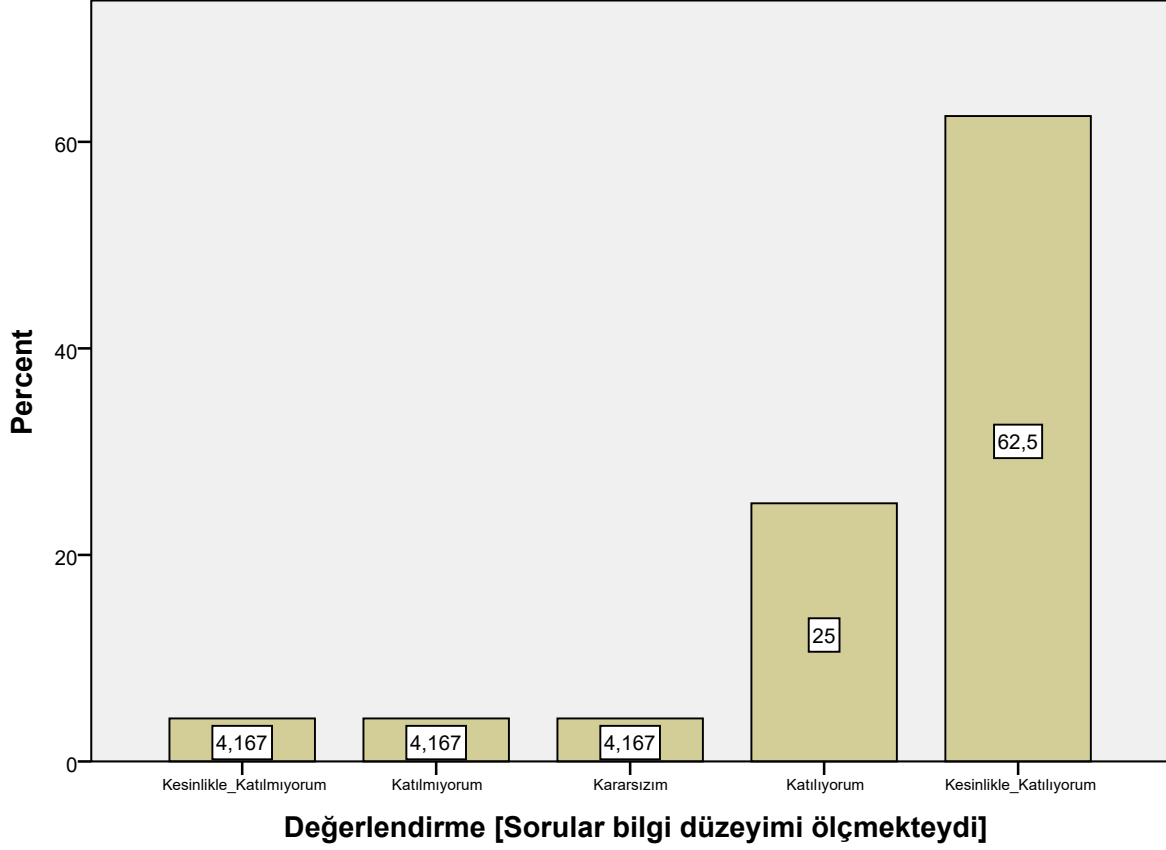


**Ders ile ilgili olarak [Bu ders mesleğimde kullanabileceğim önemli bilgi ve becerileri kazandırdı.]**

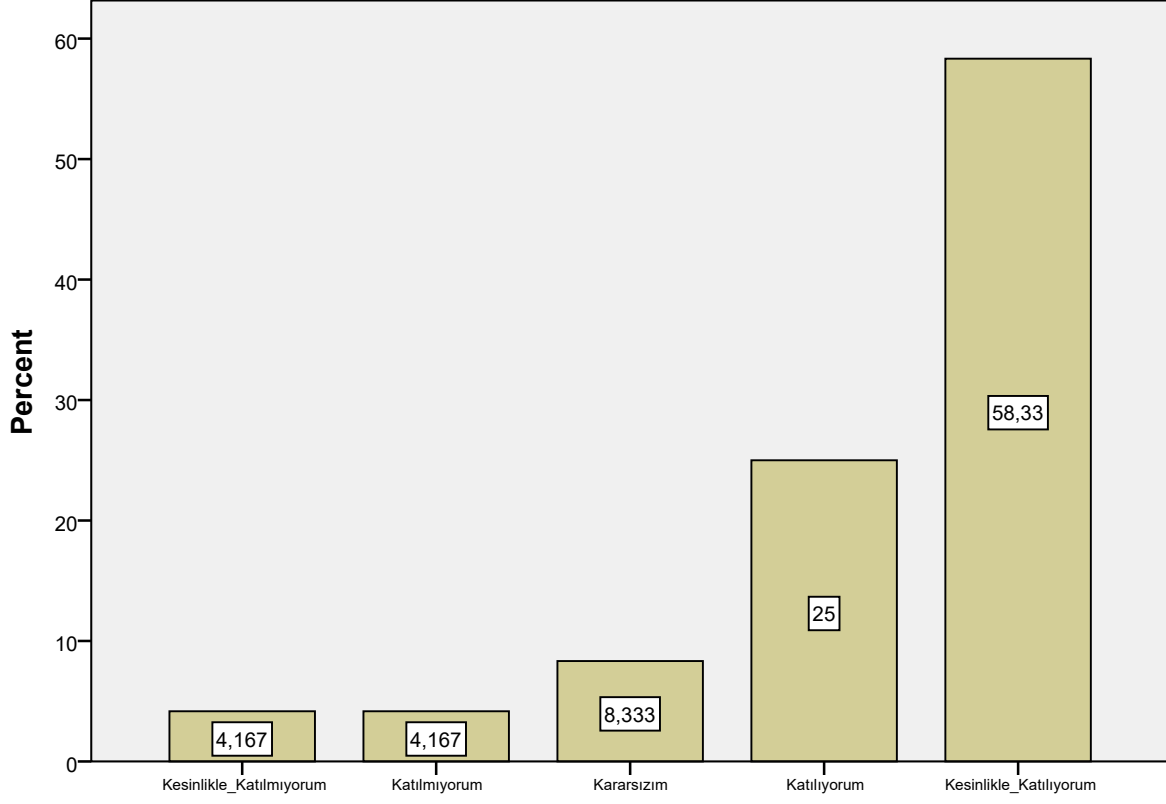
### Değerlendirme [Sorular daha sonra tartışıldı ve yanıtlandı]



### Değerlendirme [Sorular bilgi düzeyimi ölçmekteydi]

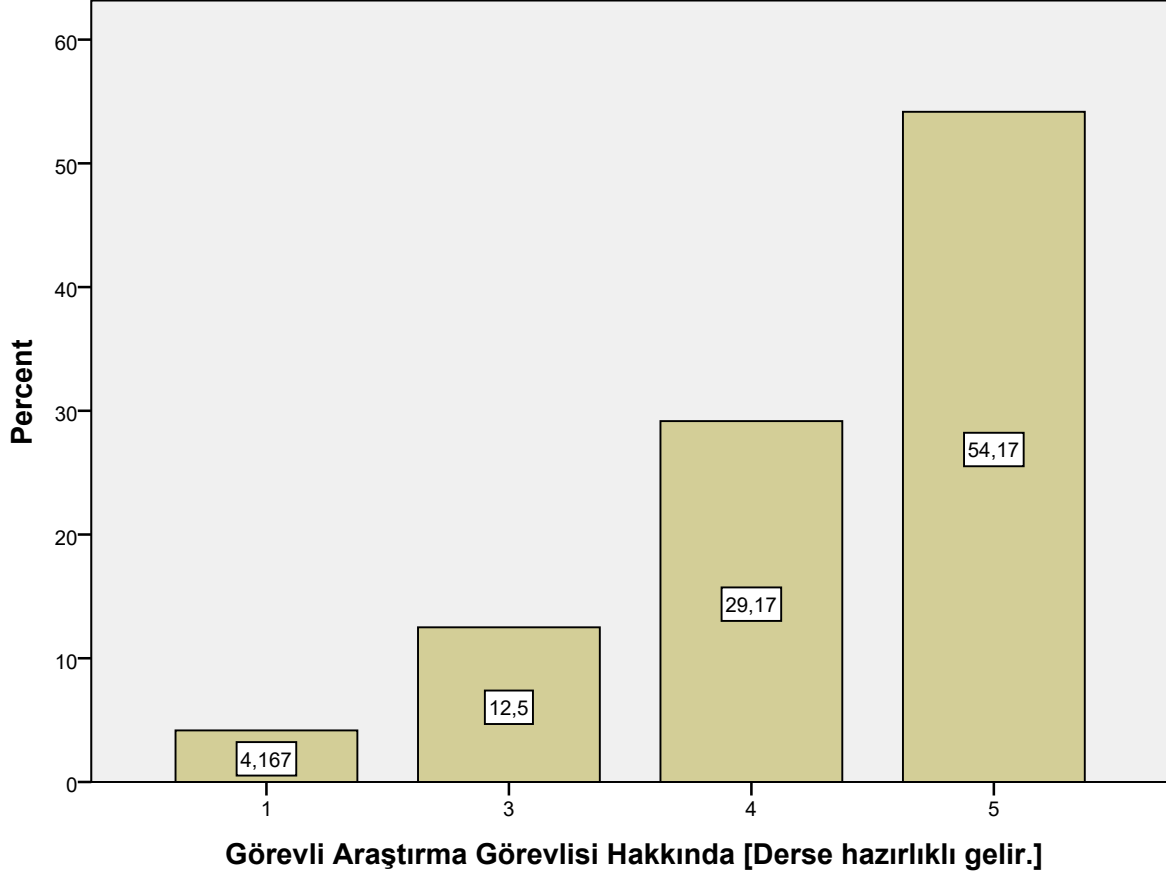


**Değerlendirme [Sınav sonuçları adil bir şekilde puanlandı.]**



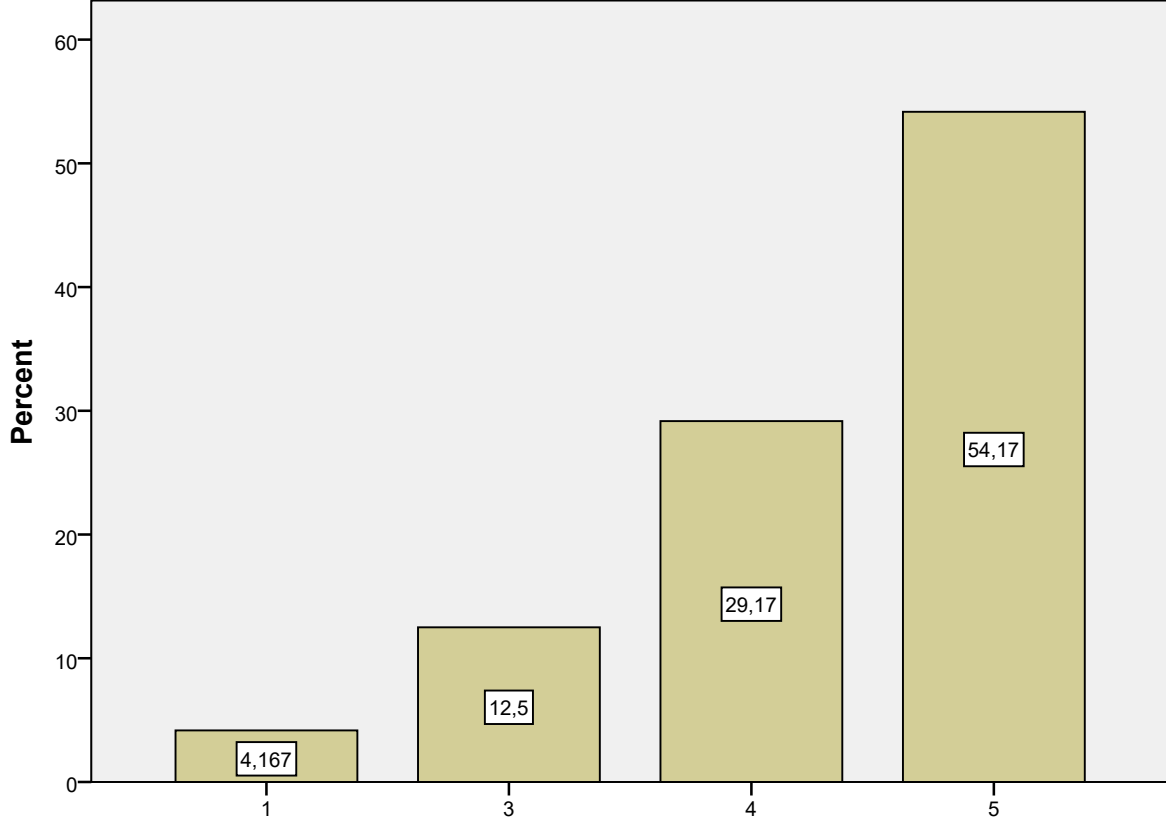
**Değerlendirme [Sınav sonuçları adil bir şekilde puanlandı.]**

**Görevli Araştırma Görevlisi Hakkında [Derse hazırlıklı gelir.]**



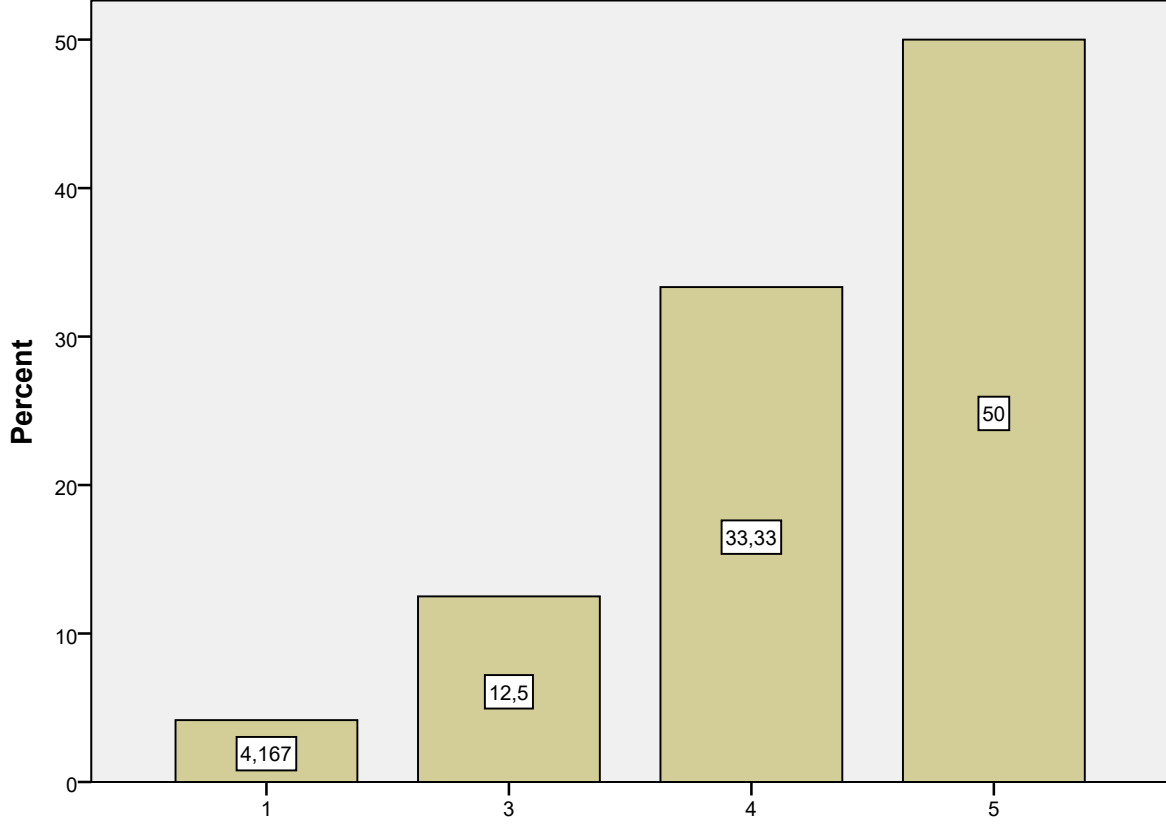


**Görevli Araştırma Görevlisi Hakkında [Ders zamanını etkin kullanır.]**



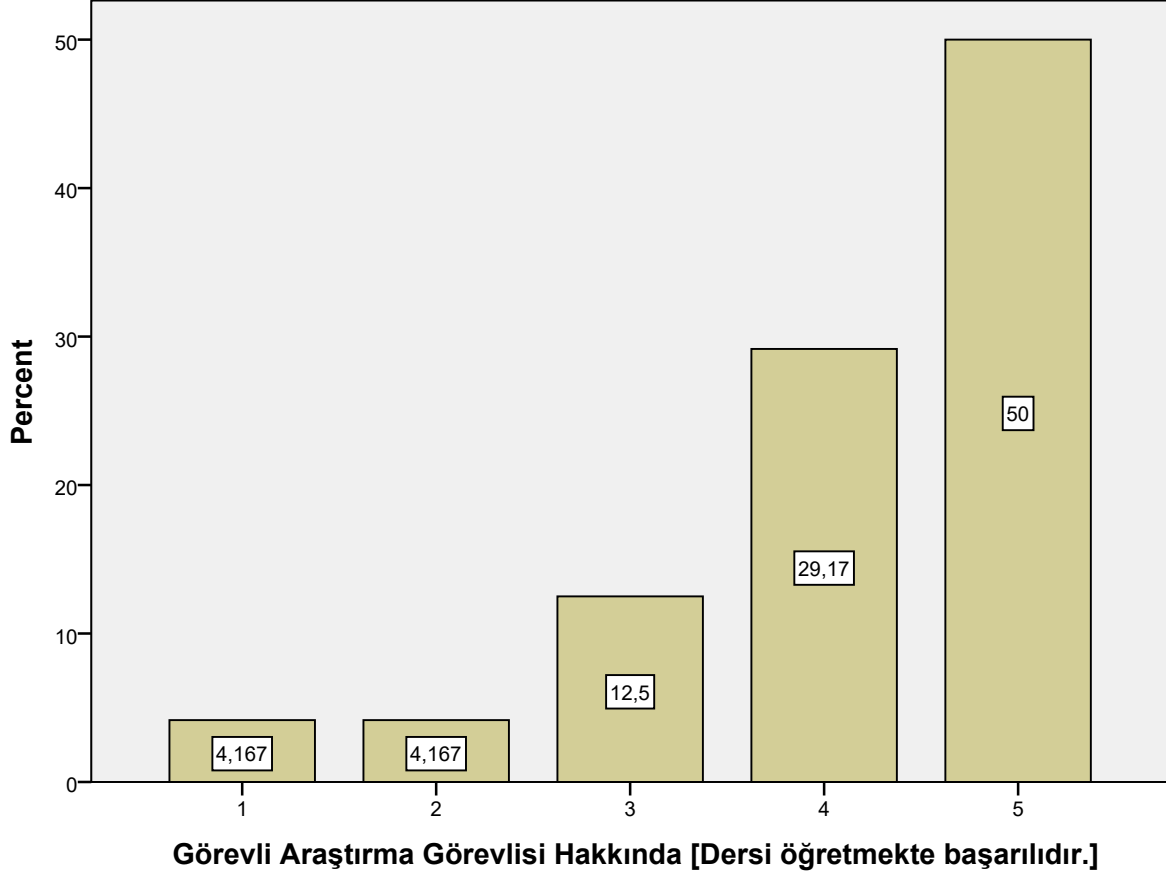
**Görevli Araştırma Görevlisi Hakkında [Ders zamanını etkin kullanır.]**

**Görevli Araştırma Görevlisi Hakkında [Anlattığı konuya hakimdir.]**

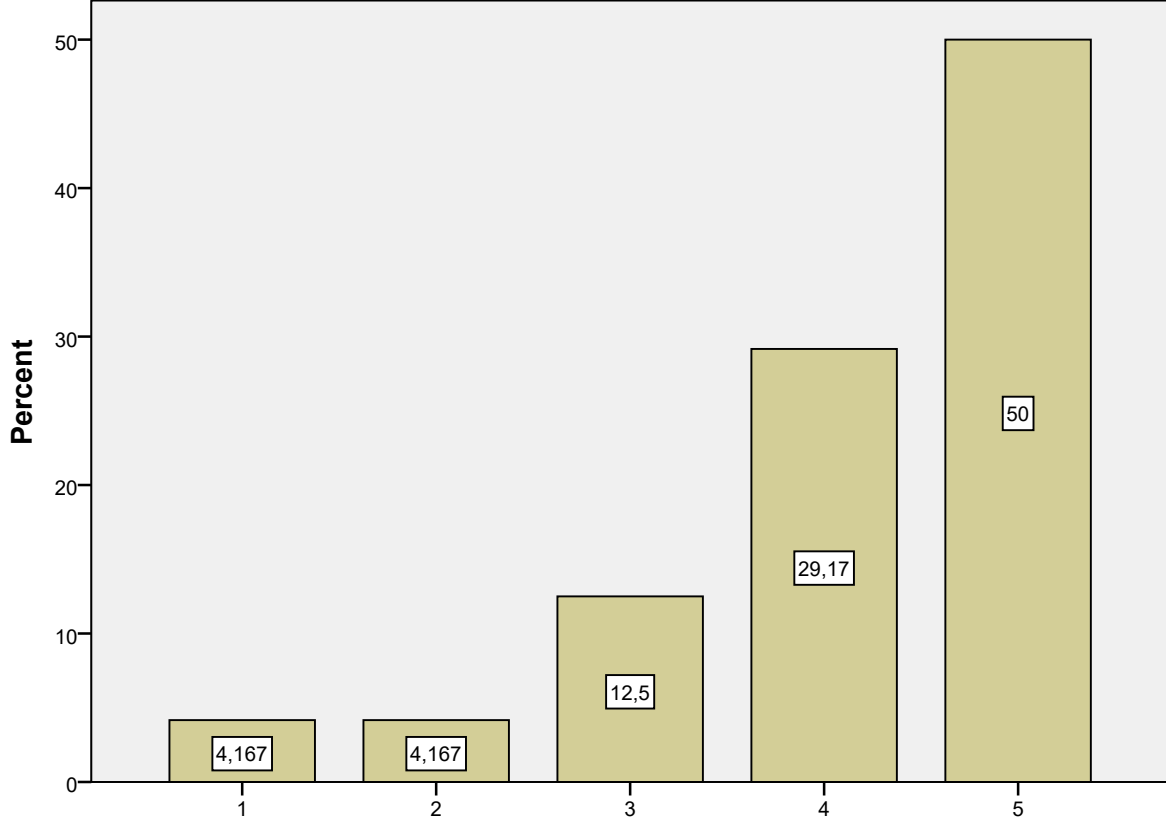


**Görevli Araştırma Görevlisi Hakkında [Anlattığı konuya hakimdir.]**

**Görevli Araştırma Görevlisi Hakkında [Dersi öğretmekte başarılıdır.]**

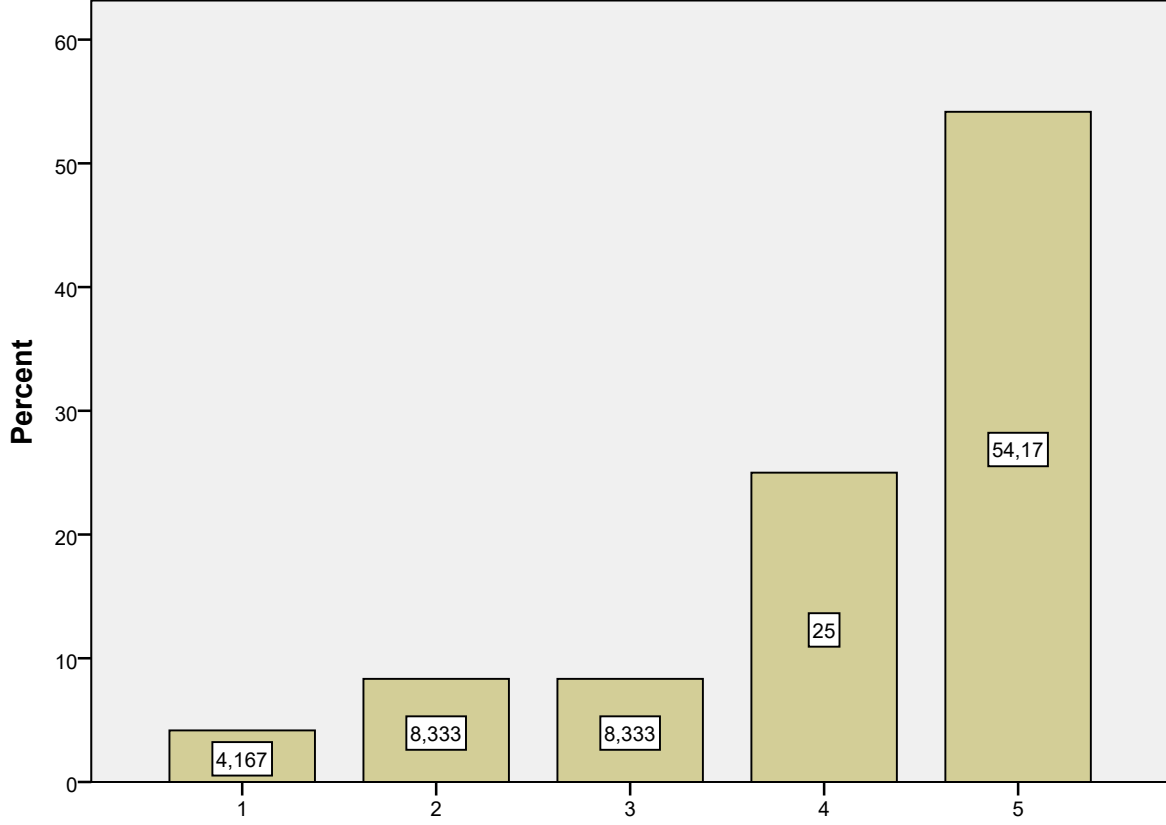


**Görevli Araştırma Görevlisi Hakkında [Öğrencilere karşı olumludur.]**



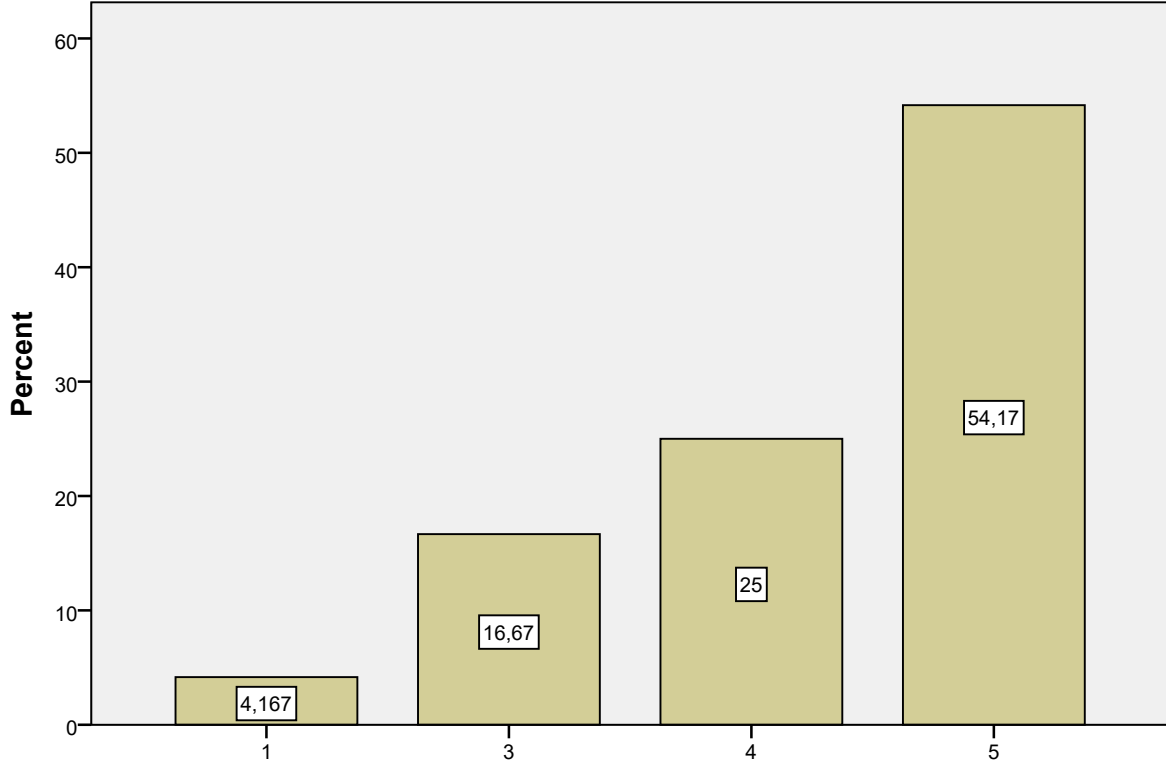
**Görevli Araştırma Görevlisi Hakkında [Öğrencilere karşı olumludur.]**

**Görevli Araştırma Görevlisi Hakkında [Öğrenciler arasında ayırım yapmaz.]**



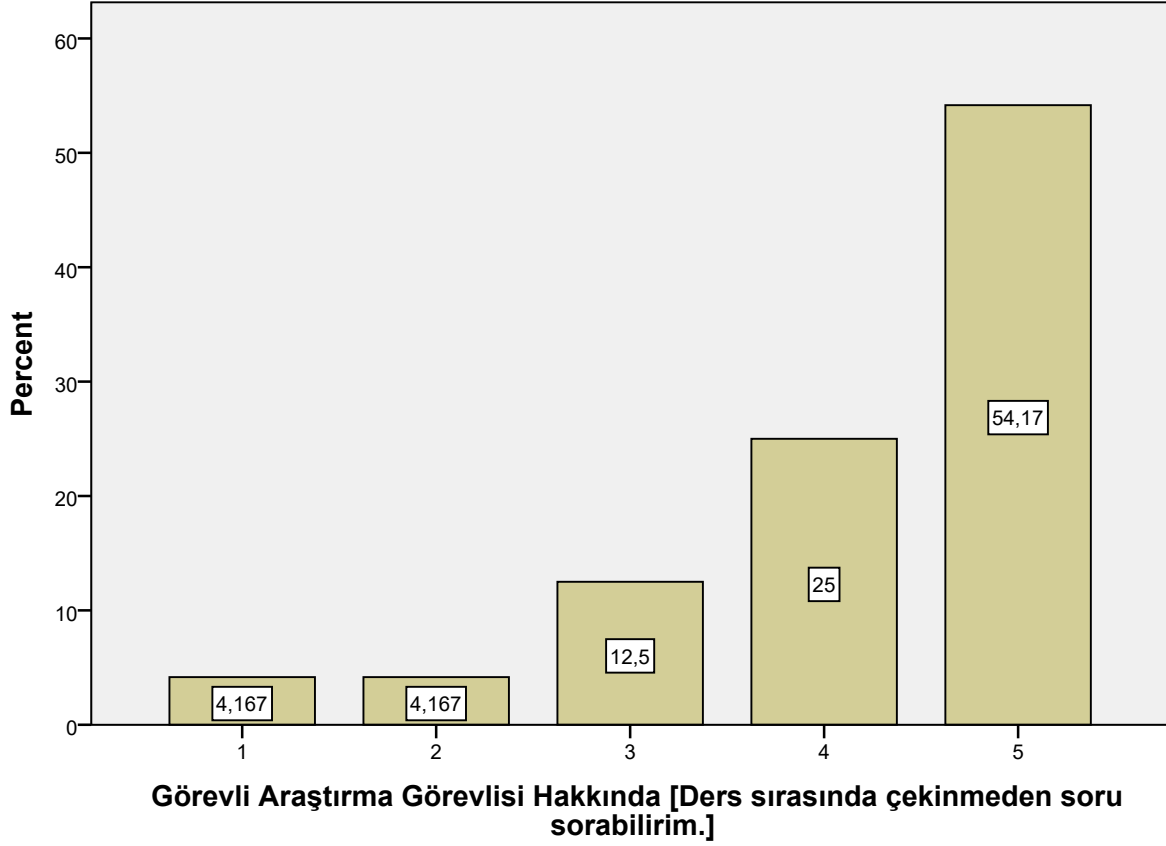
**Görevli Araştırma Görevlisi Hakkında [Öğrenciler arasında ayırım yapmaz.]**

**Görevli Araştırma Görevlisi Hakkında [Ders saatleri dışında, dersle ilgili olarak öğrenciye zaman ayırır.]**



**Görevli Araştırma Görevlisi Hakkında [Ders saatleri dışında, dersle ilgili olarak öğrenciye zaman ayırır.]**

**Görevli Araştırma Görevlisi Hakkında [Ders sırasında çekinmeden soru sorabilirim.]**



```
DESCRIPTIVES VARIABLES=S1 S2 S3 S4 S5 S6 S7 S8 S9 S10 S11 S12 S13 S14 S15 S16 S17 S18 S19 S20  
/STATISTICS=MEAN STDDEV MIN MAX.
```

**Descriptives**

**Notes**

Output Created		11-JUL-2021 01:01:55
Comments		
Input	Data	C: \Users\ALPER\OneDrive\ Masaüstü\örnek.sav
	Active Dataset	DataSet1
	Filter	<none>
	Weight	<none>
	Split File	<none>
	N of Rows in Working Data File	24
Missing Value Handling	Definition of Missing	User defined missing values are treated as missing.
	Cases Used	All non-missing data are used.
Syntax		DESCRIPTIVES VARIABLES=S1 S2 S3 S4 S5 S6 S7 S8 S9 S10 S11 S12 S13 S14 S15 S16 S17 S18 S19 S20 S21 S22 S23 S24 S25 S26 S27 S28 S29 S30 S31 S32 S33 S34 /STATISTICS=MEAN STDDEV MIN MAX.
Resources	Processor Time	00:00:00,02
	Elapsed Time	00:00:00,01

[DataSet1] C:\Users\ALPER\OneDrive\Masaüstü\örnek.sav



**Descriptive Statistics**

	N	Minimum	Maximum	Mean	Std. Deviation
Bu ders, aşağıdaki program çıktılarının kazandırılmasında ne kadar katkı sağlamaktadır? [Sanat Tarihi alanı ile ilgili konularda sözlü ve yazılı etkin iletişim kurma ve bu konulara ilişkin çözüm önerilerini aktarabilme becerisi]	24	1	5	4,42	,974
Bu ders, aşağıdaki program çıktılarının kazandırılmasında ne kadar katkı sağlamaktadır? [Sanat Tarihi alanında yeterli bilgiye sahip olma ve uygulama alanlarındaki problemleri saptama, tanımlama, analiz etme ve çözüm yöntemleri geliştirebilme becerisi]	24	1	5	4,33	,963
Bu ders, aşağıdaki program çıktılarının kazandırılmasında ne kadar katkı sağlamaktadır? [Bireysel ve grup olarak alanı ile ilgili çalışmaları disiplinli ve gerektiğinde sorumluluk alarak etkin yürütebilme]	24	1	5	4,33	,963
Bu ders, aşağıdaki program çıktılarının kazandırılmasında ne kadar katkı sağlamaktadır? [Sanat Tarihi ve uygulama alanlarındaki problemleri çözmek için bilişim teknolojilerini etkin olarak kullanabilme]	24	1	5	4,29	1,042

### Descriptive Statistics

	N	Minimum	Maximum	Mean	Std. Deviation
Bu ders, aşağıdaki program çıktılarının kazandırılmasında ne kadar katkı sağlamaktadır? [Sanat Tarihi ile ilgili araştırmalarda ve faaliyetlerde bilimsel, kültürel, toplumsal ve mesleki etik değerlere uygun hareket etme becerisi]	24	1	5	4,38	,970
Bu ders, aşağıdaki program çıktılarının kazandırılmasında ne kadar katkı sağlamaktadır? [Alanı ile ilgili bilgiye ulaşabilecek ve problemleri çözebilecek düzeyde yabancı dil öğrenebilme]	24	1	5	4,29	1,042
Bu ders, aşağıdaki program çıktılarının kazandırılmasında ne kadar katkı sağlamaktadır? [Sosyal ve toplumsal problemleri fark etme ve çözüm geliştirebilme]	24	1	5	4,33	1,049
Bu ders, aşağıdaki program çıktılarının kazandırılmasında ne kadar katkı sağlamaktadır? [İlgi duyduğu alanda kendini geliştirebilme]	24	1	5	4,33	1,049
Dersin sorumlusu ile ilgili olarak [Derse hazırlıklı gelir.]	24	1	5	4,38	,970
Dersin sorumlusu ile ilgili olarak [Ders zamanını etkin kullanır.]	24	1	5	4,46	,932
Dersin sorumlusu ile ilgili olarak [Anlattığı konuya hakimdir.]	24	1	5	4,29	,999
Dersin sorumlusu ile ilgili olarak [Dersi öğretmekte başarılıdır.]	24	1	5	4,25	1,032
Dersin sorumlusu ile ilgili olarak [Dersi yüzeysel olarak işler.]	24	1	5	3,17	1,633

### Descriptive Statistics

	N	Minimum	Maximum	Mean	Std. Deviation
Dersin sorumlusu ile ilgili olarak [Öğrencilere karşı olumludur.]	24	1	5	4,17	1,167
Dersin sorumlusu ile ilgili olarak [Öğrenciler arasında ayırım yapmaz.]	24	1	5	4,21	1,062
Dersin sorumlusu ile ilgili olarak [Ders saatleri dışında, dersle ilgili olarak öğrenciye zaman ayırır.]	24	1	5	4,29	,999
Dersin sorumlusu ile ilgili olarak [Sınav kağıdımı incelemek için çekinmeden odasına gidebilirim.]	24	1	5	4,21	1,103
Dersin sorumlusu ile ilgili olarak [Ders sırasında çekinmeden soru sorabilirim.]	24	1	5	4,17	1,167
Ders ile ilgili olarak [Dönem başında dersin hedefi, içeriği ve öğrencilerden beklentiler açıklandı]	24	1	5	4,42	,974
Ders ile ilgili olarak [Ders ile ilgili kaynaklar tanıtıldı]	24	1	5	4,38	1,056
Ders ile ilgili olarak [Ders kapsamındaki konular işlendi]	24	1	5	4,38	1,056
Ders ile ilgili olarak [Anlatılan konuların düzeyi bana uygundu]	24	1	5	4,38	,970
Ders ile ilgili olarak [Bu ders mesleğimde kullanabileceğim önemli bilgi ve becerileri kazandırdı.]	24	1	5	4,38	1,056
Değerlendirme [Sorular daha sonra tartışıldı ve yanıtları verildi]	24	1	5	4,33	1,007
Değerlendirme [Sorular bilgi düzeyimi ölçmekteydi]	24	1	5	4,38	1,056
Değerlendirme [Sınav sonuçları adil bir şekilde puanlandı.]	24	1	5	4,29	1,083

### Descriptive Statistics

	N	Minimum	Maximum	Mean	Std. Deviation
Görevli Araştırma Görevlisi Hakkında [Derse hazırlıklı gelir.]	24	1	5	4,29	,999
Görevli Araştırma Görevlisi Hakkında [Ders zamanını etkin kullanır.]	24	1	5	4,29	,999
Görevli Araştırma Görevlisi Hakkında [Anlattığı konuya hakimdir.]	24	1	5	4,25	,989
Görevli Araştırma Görevlisi Hakkında [Dersi öğretmekte başarılıdır.]	24	1	5	4,17	1,090
Görevli Araştırma Görevlisi Hakkında [Öğrencilere karşı olumludur.]	24	1	5	4,17	1,090
Görevli Araştırma Görevlisi Hakkında [Öğrenciler arasında ayırım yapmaz.]	24	1	5	4,17	1,167
Görevli Araştırma Görevlisi Hakkında [Ders saatleri dışında, dersle ilgili olarak öğrenciye zaman ayırır.]	24	1	5	4,25	1,032
Görevli Araştırma Görevlisi Hakkında [Ders sırasında çekinmeden soru sorabilirim.]	24	1	5	4,21	1,103
Valid N (listwise)	24				